

## Predzápis a Doplnujúci zápis

### Predzápis

- študent si môže vytvoriť zápisný list na nový akademický rok;
- študent môže pridávať aj odoberať predmety;
- obvykle je sprístupnený v mesiacoch **júl/august**;

### Doplnujúci zápis

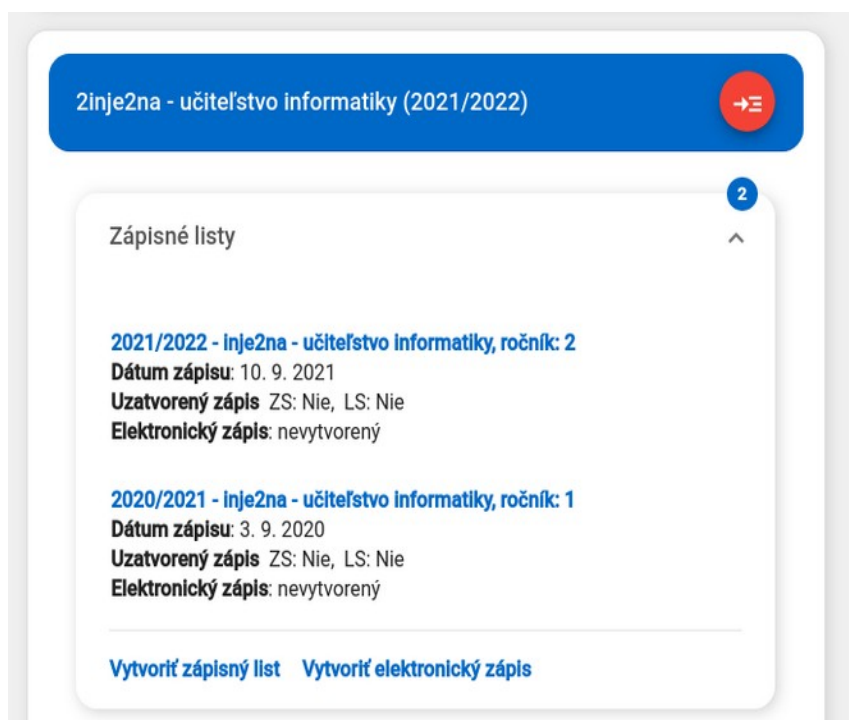
- študent si môže predmety už len **pridávať**, **nemôže ich odoberať**;
- obvykle je sprístupnený počas **septembra**;

### Stiahnutie študijného plánu pre môj študijný program

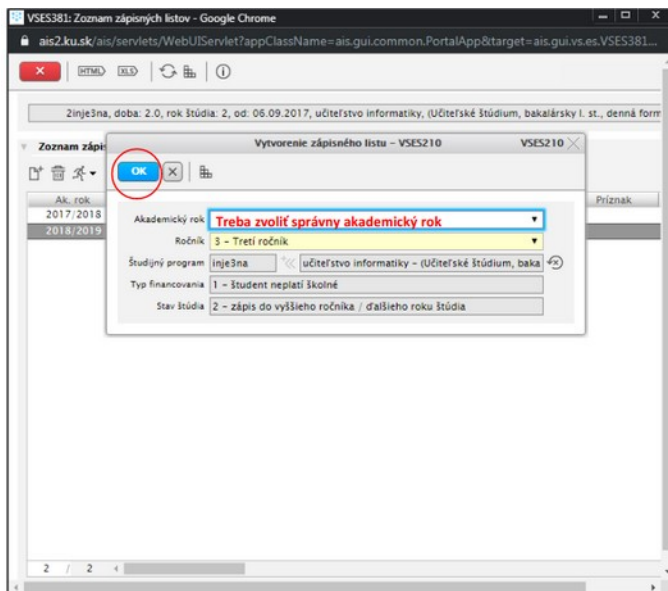
Pri zápise predmetov je dobre mať po ruke Váš študijný plán. Ako si ho stiahnuť nájdete v návode: <https://www.ku.sk/app/cmsFile.php?disposition=i&ID=2160>

### Vytvorenie zápisného listu

Aby ste mohli vykonať zápis predmetov, potrebujete si ako prvé vytvoriť **Zápisný list na nový akademický rok**. Na hlavnej stránke študentského zobrazenia vo Vašom štúdiu rozkliknite „Zápisné listy“.



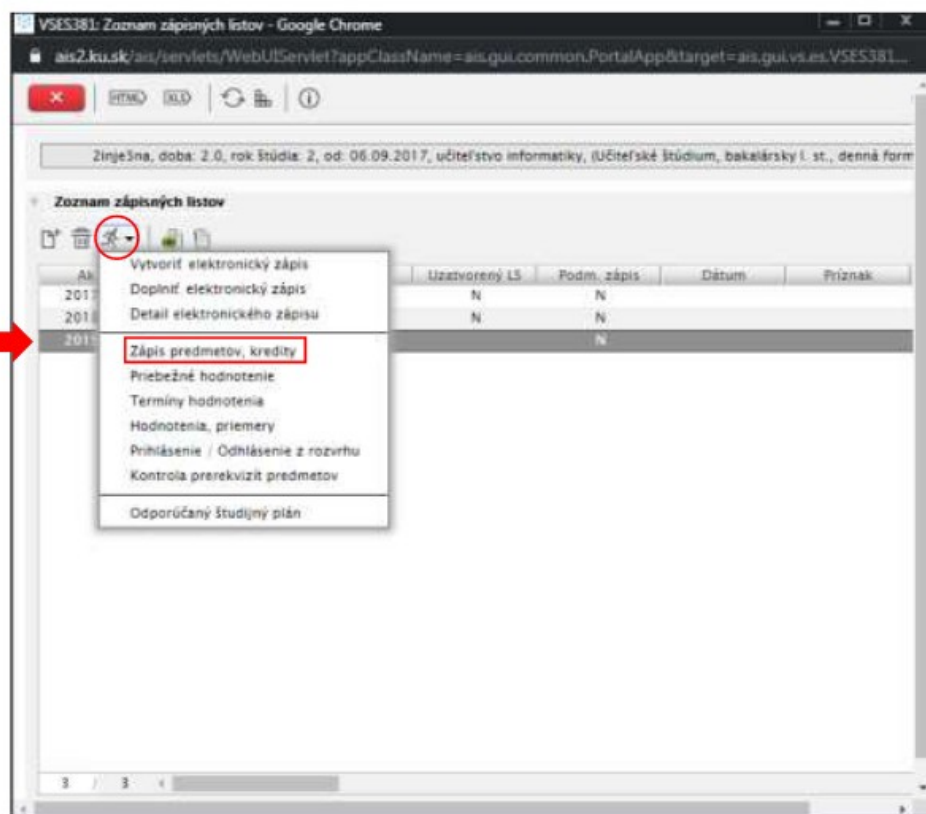
Ak tam nemáte nový zápisný list, vytvorte si ho cez tlačidlo „**Vytvoriť zápisný list**“. V novom dialógu *Vytvorenie zápisného listu* je potom potrebné skontrolovať, či systém správne predvyplnil **akademický rok** a **ročník štúdia** pre Váš nový zápisný list. Ak je všetko v poriadku potvrdíte dialóg cez tlačidlo „**OK**“.  
 (Poznámka: Ak v tomto dialógu nie je k dispozícii nový akademický rok, tak už máte zápisný list s najväčšou pravdepodobnosťou vytvorený!)



### **Predzápis/Doplňujúci zápis predmetov:**

Ak ste si práve vytvorili zápisný list, môžete ďalej pokračovať tak, že si označíte novovzniknutý riadok zápisného listu (na nový akademický rok) a zvolíte cez ikonu **bežca-panáčika** voľbu „**Zápis predmetov, kredity**“.

Výber nasledujúceho akademického roka



## Ak sa vraciate k zápisu predmetov neskôr:

Po prihlásení sa do AiSu na hlavnej stránke študentského zobrazenia v štúdiu v **zápisných listoch** zvolíme na novovzniknutom **zápisnom liste** pre nový akademicky rok možnosť „**Zápis predmetov, kredity**“. (Nepokúšame sa už zápisný list vytvárať znovu, keď už existuje.)

Akcia „**Zápis predmetov, kredity**“ Vám otvorí v novom okne modul „**VSES213: Zápis predmetov, kredity**“. V ľavej časti dialógu „**Časti zápisného listu**“ sa nachádza:

Študijná časť:

**A – Povinné predmety**

**B – Povinne voliteľné predmety**

**C – Výberové predmety**

Štátne skúšky:

**A – Povinné predmety**

**B – Povinne voliteľné predmety**

Poznámka: **Štátne skúšky** si zapisujú len končiace ročníky!

V ľavej časti dialógu „**Časti zápisného listu**“, si vždy potrebujete **označiť/vybrať** konkrétny blok štúdia napr. **A – Povinné predmety** a na pravej strane dialógu „**Predmety zápisného listu**“ si cez ikonu „**list A4 so znamienkom +**“ zvolíte:

- **„Pridať predmety zo študijného plánu“** – toto je najčastejšie používaný spôsob pridania predmetov;
- **„Pridať neabsolvovaný predmet“** – v prípade, že ste neabsolvovali niektorý A/B predmet v minulom ročníku a potrebujete si ho opakovane zapísať;
- **„Pridať predmet z ponuky predmetov“** – môžete si zapísať aj iný predmet z inej katedry a takýto predmet mimo Vášho študijného plánu sa Vám automaticky zapíše ako **C – Výberový predmet** ;

Název predmetu	Sk. predmetu	Název	Kredit	Rozsah	S	Ukončenie	Dátum
52P1015	52P1015W	Seminár k záverečnej práci 1m	2	1C	L	SK	26.08
D52P1016	52P1016W	Seminár k záverečnej práci 2m	4	4C	Z	SK	26.08
52I027W/15	52I027W	Priebežná prax 1	1	1C	Z	SK	26.08
KIN52I0232W/15	52I0232W	Priebežná prax 2	1	1C	L	SK	26.08
KIN52I02033W/15	52I02033W	Informačné a komunikačné systémy 2.	4	3P + 2C	Z	SK	26.08
KIN52I02034W/15	52I02034W	Počítačová grafika	3	1P + 2C	Z	SK	26.08
KIN52I02035W/15	52I02035W	Didaktika informatiky 3	2	1P + 1C	Z	SK	26.08
KIN52I02036W/15	52I02036W	Súvislá prax	2	1C	Z	SK	26.08
KIN52I2201W/21	52I2201W	Internet a multimédia	4	3P + 2C	L	SK	26.08

Skratka	Název	Kredit	Poznámky
SC - A - vzma-PF	všeobecný zákl...	0	Študenti náboženskej výchovy v kombinácii a jednodoborovej náboženskej výchovy si predmet základné témy kresťanskej morálky hezapisuju
SC - C - pgmna	sociálnovedný a ...	0	Predmety Pedagogika pre neučiteľské študijné programy a Psychológia pre neučiteľské študijné programy si zapisujú iba absolventi neučiteľských bakalárskych štúdií.

Voľba „*Pridať predmety zo študijného plánu*“ otvorí nové dialógové okno s predvyplnenými filtračnými podmienkami (podľa predozачeného bloku) do ktorého idete pridávať predmety.

- Predmety ktoré si chcete pridať, je potrebné **zafajknúť** a cez voľbu **OK** potvrdiť pridanie.
- Študent si môže zapísať predmet aj pre iný doporučený ročník, ak má splnené všetky jeho prerekvizity.
- **UPOZORNENIE:** Je nevyhnutné čítať aj poznámky, ktoré sa nachádzajú v sekcii „*Vlastnosti študijného programu*“, kde si cez ikonu lupy prečítate celú poznámku.

Fakulta/Univerzita PF KU - Pedagogická fakulta

Akademický rok 2021/2022

Študijný program inje2na učiteľstvo informatiky - (Učiteľské štúdium, magisterský II. st., denná forma)

Časť študijného plánu SC - Študijná časť

Typ výučby A - Povinné predmety

Doporučený ročník 2 - Druhý ročník

**Predmety študijného plánu**

P	Kód predmetu	Názov predmetu	Semester	Kredit	Rozsah	Ročník	Počet študentov	Aktuálnosť	Blok
<input type="checkbox"/>	KPED/52P1016...	Seminár k záverečnej práci 2m	Z	4	4C	2	80		pgmna
<input type="checkbox"/>	KIN/5212033W/15	Informačné a komunikačné systémy 2.	Z	4	3P + 2C	2	3		inmjna
<input checked="" type="checkbox"/>	KIN/5212034W/15	Počítačová grafika	Z	3	1P + 2C	2	3		inmjna
<input type="checkbox"/>	KIN/5212035W/15	Didaktika informatiky 3	Z	2	1P + 1C	2	3		inmjna
<input type="checkbox"/>	KIN/5212036W/15	Súvislá prax	Z	2	1C	2	3		inmjna

**Vlastnosti študijného programu**

Skratka	Názov	Kredit	Poznámky
SC - A - vzma-PF	všeobecný zákla...	0	Študenti náboženskej výchovy v kombinácii a jednoodborovej náboženskej výchovy si predmet zá...
SC - C - pgmna	sociálnovedný a ...	0	Predmety Pedagogika pre neučiteľské študijné programy a Psychológia pre neučiteľské študijné p...

V module „*VSES213: Zápis predmetov, kredity*“ si môžete po dokončení zápisu vytlačiť cez ikonu tlačiarne: **Protokol o študijnom pláne študenta v akademickom roku.**

K dokumentom na vytlačenie sa študent môže dostať aj priamo cez úvodnú stránku – **vedľa najnovšieho zápisného listu (Moje predmety v 2022/2023) klikne na ikonku troch bodiek a zvolí možnosť „Tlač dokumentov“.**

Následne sa mu zobrazí tabuľka rôznych typov dokumentov, ktoré si môže vytlačiť, aj spomínaný **Protokol o študijnom pláne študenta v akademickom roku.**

Zápisné listy

**Moje predmety v 2021/2022 (Zupena)**  
 Dátum zápisu: 10. 9. 2021  
 Uzatvorený zápis ZS: Nie, LS: Nie  
 Elektronický zápis: nevytvorený

**Moje predmety v 2020/2021 (1upena)**  
 Dátum zápisu: 7. 9. 2020  
 Uzatvorený zápis ZS: Nie, LS: Nie  
 Elektronický zápis: nevytvorený

Vytvoríť zápisný list Vytvoríť elektronický zápis

Odobrať zápisný list  
 Tlač dokumentov  
 Elektronický zápis

Autor: [VR](#), [MV](#)

Dátum poslednej modifikácie: 15. 08. 2022