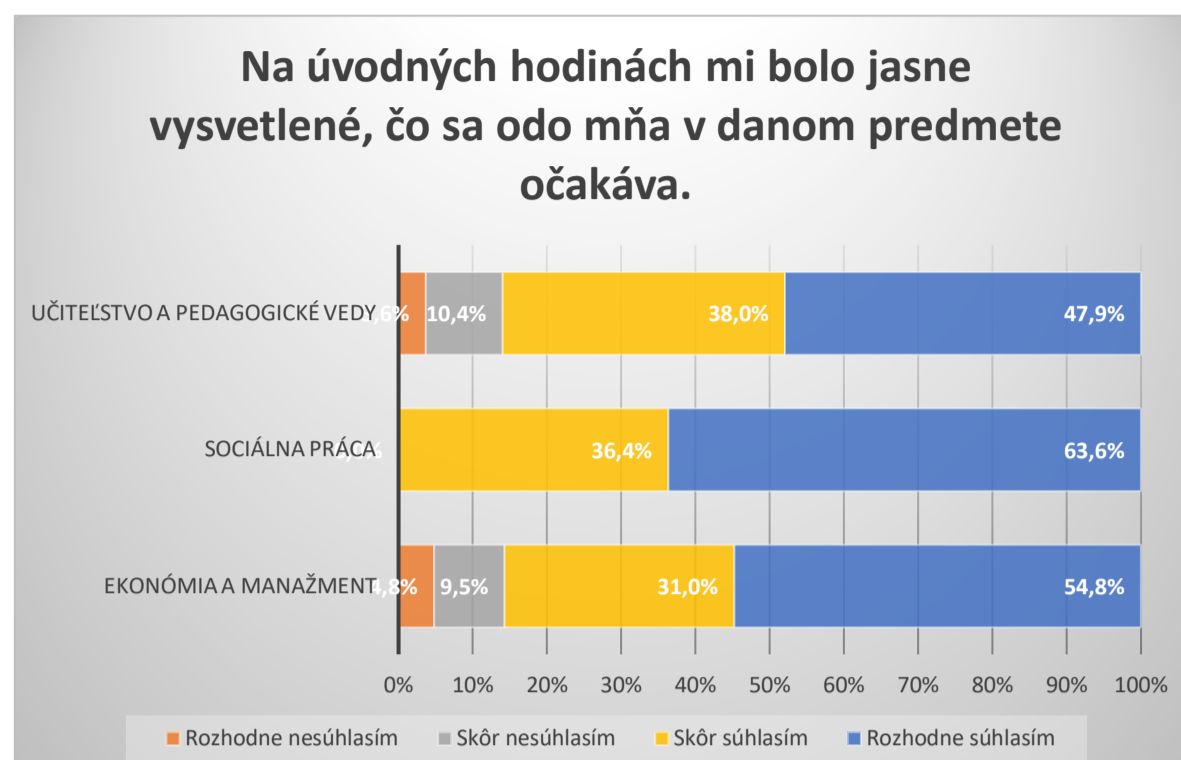
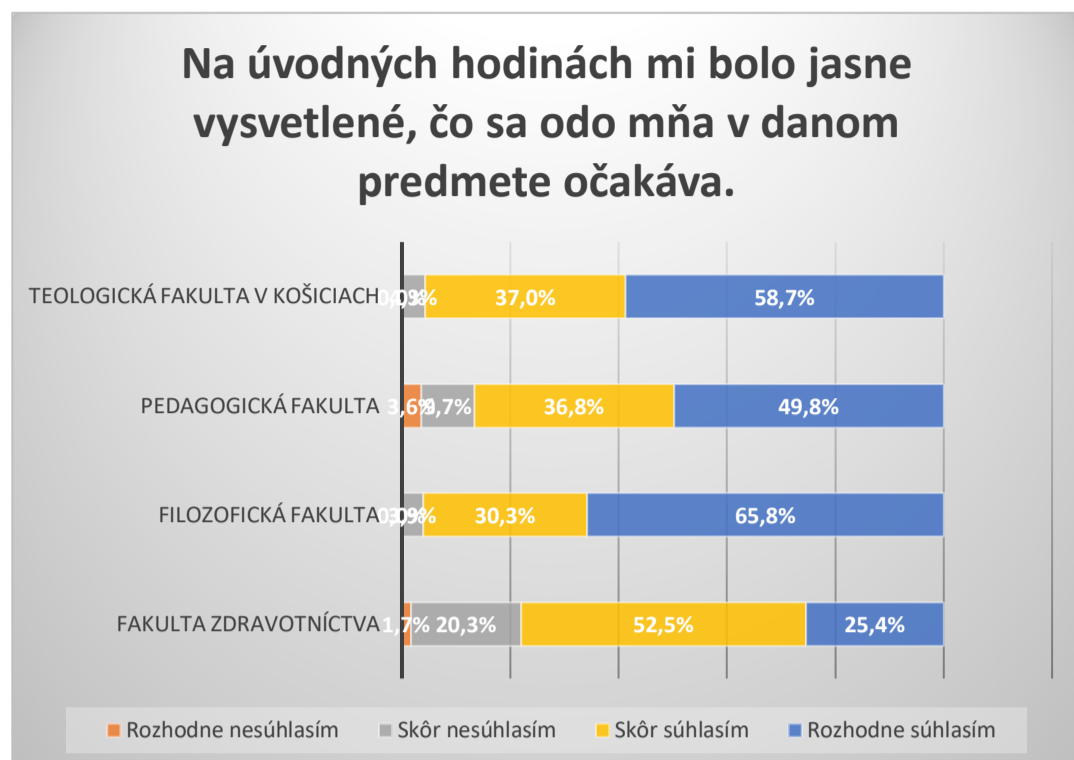


Q4_2_1: Na úvodných hodinách mi bolo jasne vysvetlené, čo sa odo mňa v danom predmete očakáva.

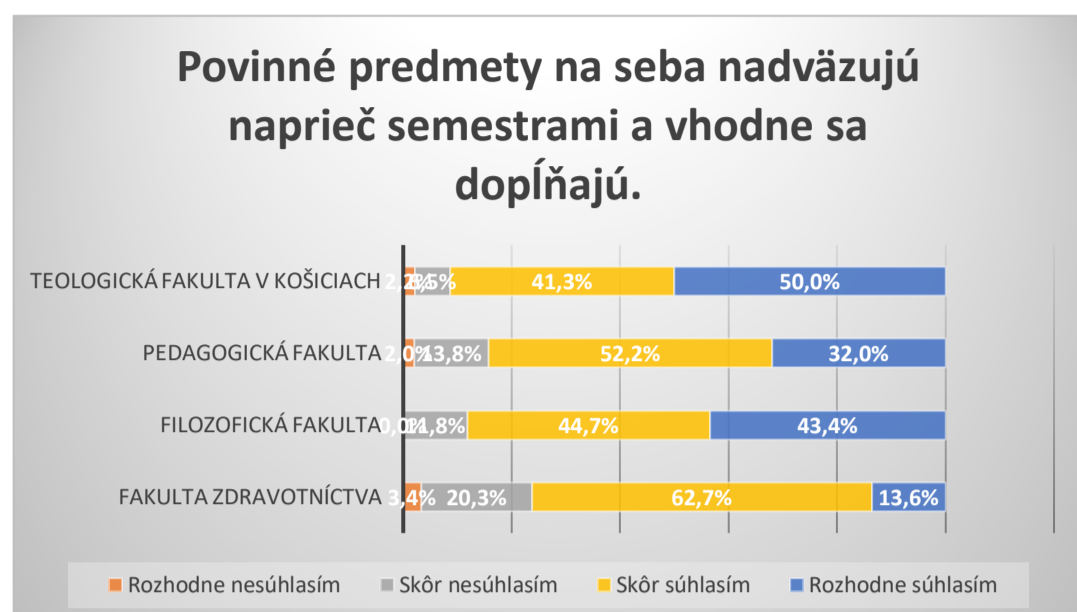
Fakulty	Rozhodne nesúhlasím	Skôr nesúhlasím	Skôr súhlasím	Rozhodne súhlasím
Fakulta zdravotníctva	1,7%	20,3%	52,5%	25,4%
Filozofická fakulta	0,0%	3,9%	30,3%	65,8%
Pedagogická fakulta	3,6%	9,7%	36,8%	49,8%
Teologická fakulta v Košiciach	0,0%	4,3%	37,0%	58,7%

Študijné odbory na fakultách	Rozhodne nesúhlasím	Skôr nesúhlasím	Skôr súhlasím	Rozhodne súhlasím
ekonómia a manažment	4,8%	9,5%	31,0%	54,8%
sociálna práca	0,0%	0,0%	36,4%	63,6%
učiteľstvo a pedagogické vedy	3,6%	10,4%	38,0%	47,9%

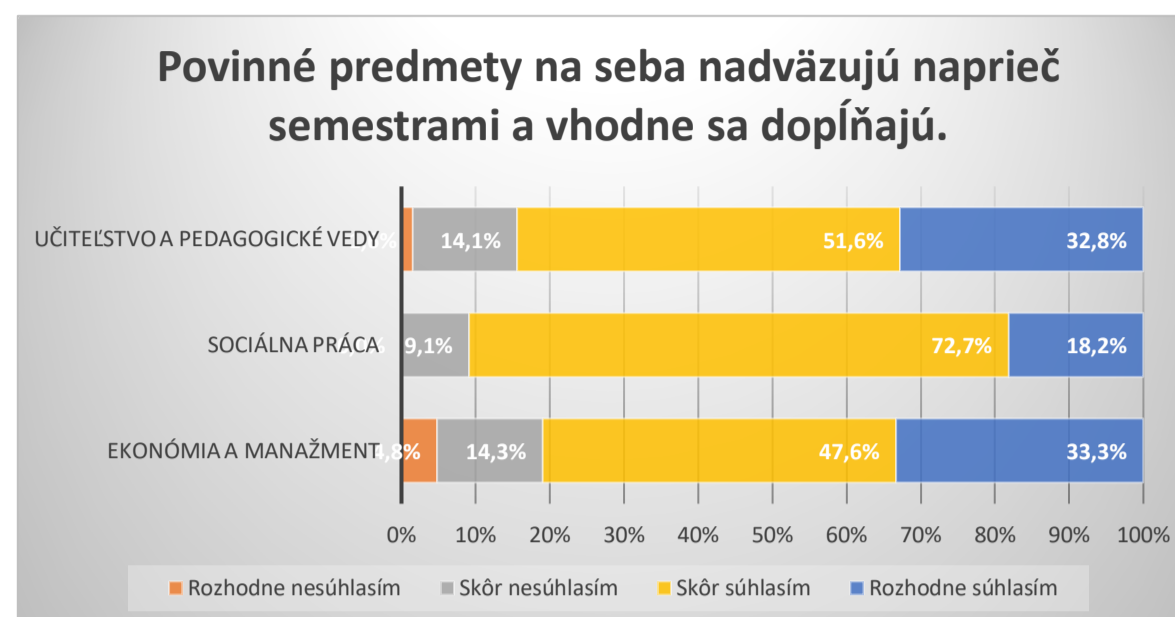


Q4_2_2: Povinné predmety na seba nadväzujú naprieč semestrami a vhodne sa dopĺňajú.

Fakulty	Rozhodne nesúhlasím	Skôr nesúhlasím	Skôr súhlasím	Rozhodne súhlasím
Fakulta zdravotníctva	3,4%	20,3%	62,7%	13,6%
Filozofická fakulta	0,0%	11,8%	44,7%	43,4%
Pedagogická fakulta	2,0%	13,8%	52,2%	32,0%
Teologická fakulta v Košiciach	2,2%	6,5%	41,3%	50,0%

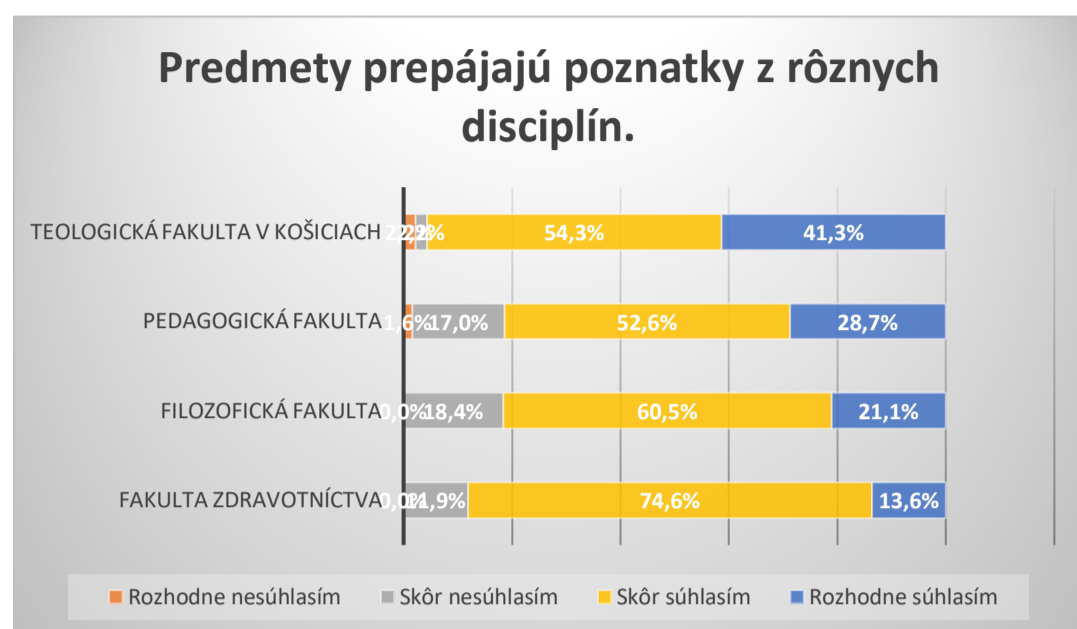


Študijné odbory na fakultách	Rozhodne nesúhlasím	Skôr nesúhlasím	Skôr súhlasím	Rozhodne súhlasím
ekonómia a manažment	4,8%	14,3%	47,6%	33,3%
sociálna práca	0,0%	9,1%	72,7%	18,2%
učiteľstvo a pedagogické vedy	1,6%	14,1%	51,6%	32,8%

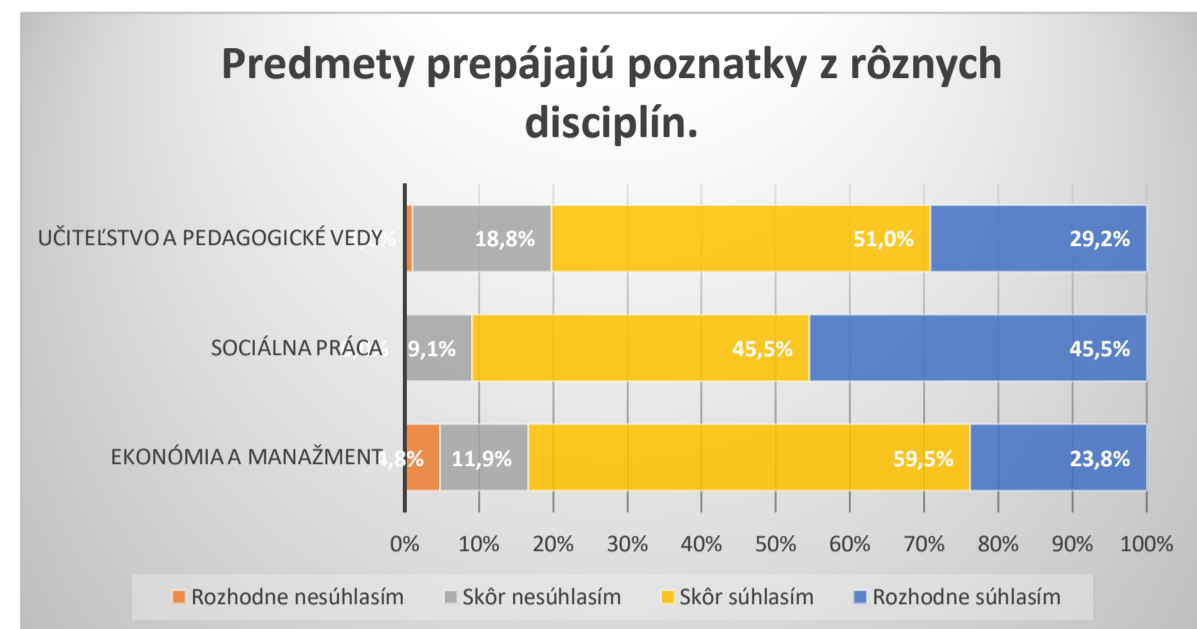


Q4_2_3: Predmety prepájajú poznatky z rôznych disciplín.

Fakulty	Rozhodne nesúhlasím	Skôr nesúhlasím	Skôr súhlasím	Rozhodne súhlasím
Fakulta zdravotníctva	0,0%	11,9%	74,6%	13,6%
Filozofická fakulta	0,0%	18,4%	60,5%	21,1%
Pedagogická fakulta	1,6%	17,0%	52,6%	28,7%
Teologická fakulta v Košiciach	2,2%	2,2%	54,3%	41,3%

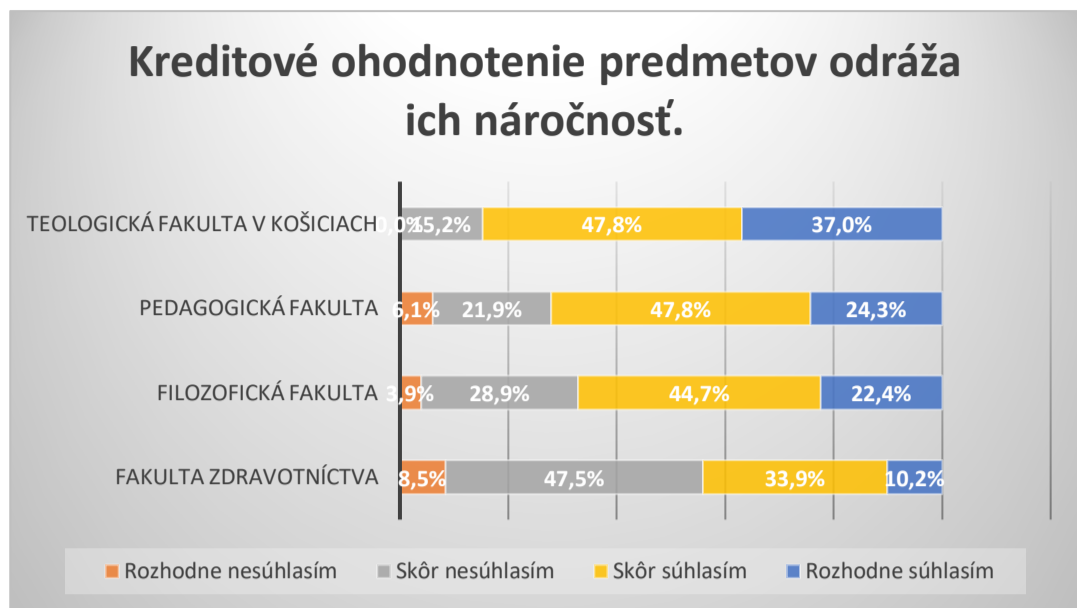


Študijné odbory na fakultách	Rozhodne nesúhlasím	Skôr nesúhlasím	Skôr súhlasím	Rozhodne súhlasím
ekonomia a manažment	4,8%	11,9%	59,5%	23,8%
sociálna práca	0,0%	9,1%	45,5%	45,5%
učiteľstvo a pedagogické vedy	1,0%	18,8%	51,0%	29,2%

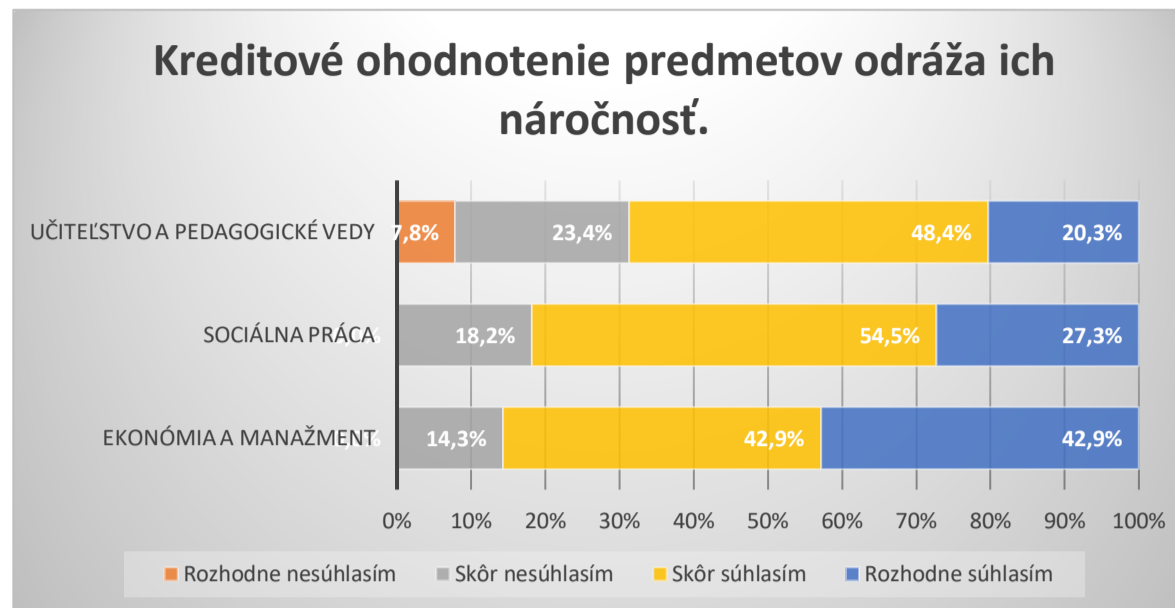


Q4_2_4: Kreditové ohodnotenie predmetov odráža ich náročnosť.

Fakulty	Rozhodne nesúhlasím	Skôr nesúhlasím	Skôr súhlasím	Rozhodne súhlasím
Fakulta zdravotníctva	8,5%	47,5%	33,9%	10,2%
Filozofická fakulta	3,9%	28,9%	44,7%	22,4%
Pedagogická fakulta	6,1%	21,9%	47,8%	24,3%
Teologická fakulta v Košiciach	0,0%	15,2%	47,8%	37,0%

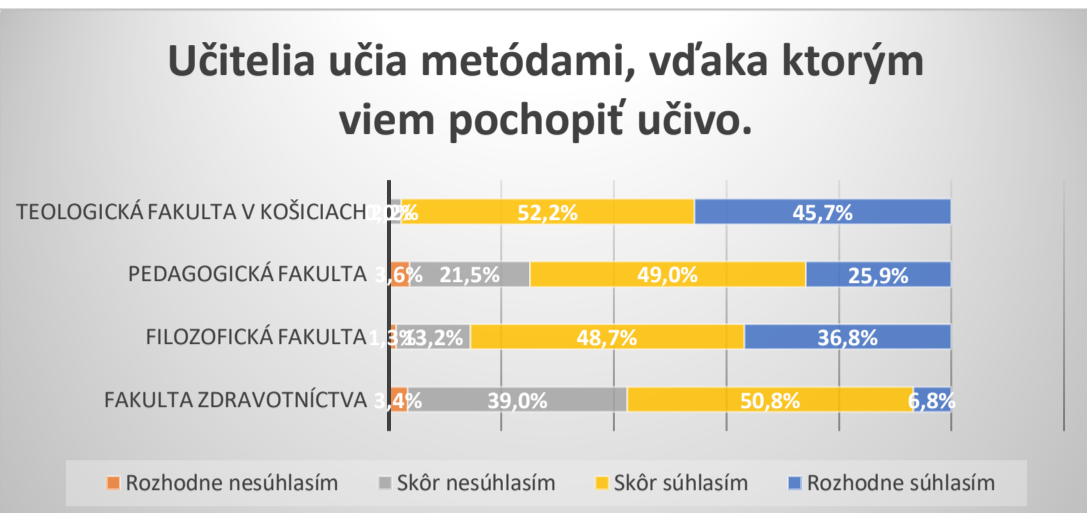


Študijné odbory na fakultách	Rozhodne nesúhlasím	Skôr nesúhlasím	Skôr súhlasím	Rozhodne súhlasím
ekonómia a manažment	0,0%	14,3%	42,9%	42,9%
sociálna práca	0,0%	18,2%	54,5%	27,3%
učiteľstvo a pedagogické vedy	7,8%	23,4%	48,4%	20,3%

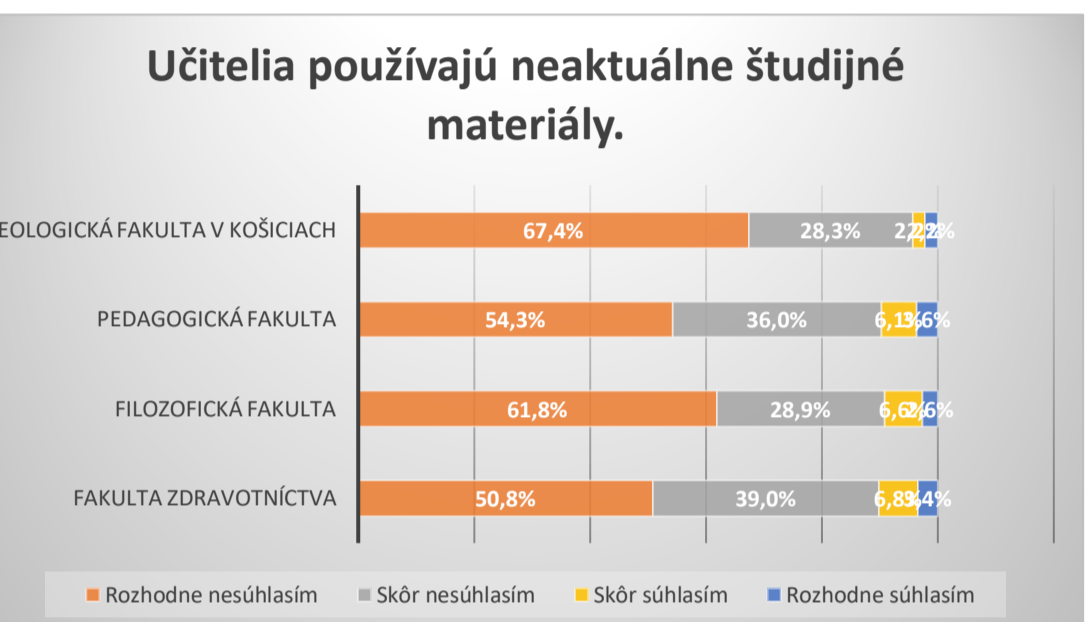


Q4_3_1: Učelia učia metódami, vďaka ktorým viem pochopiť učivo.

Fakulty	Rozhodne nesúhlasím	Skôr nesúhlasím	Skôr súhlasím	e súhlasím
Fakulta zdravotníctva	3,4%	39,0%	50,8%	6,8%
Filozofická fakulta	1,3%	13,2%	48,7%	36,8%
Pedagogická fakulta	3,6%	21,5%	49,0%	25,9%
Teologická fakulta v Košiciach	0,0%	2,2%	52,2%	45,7%

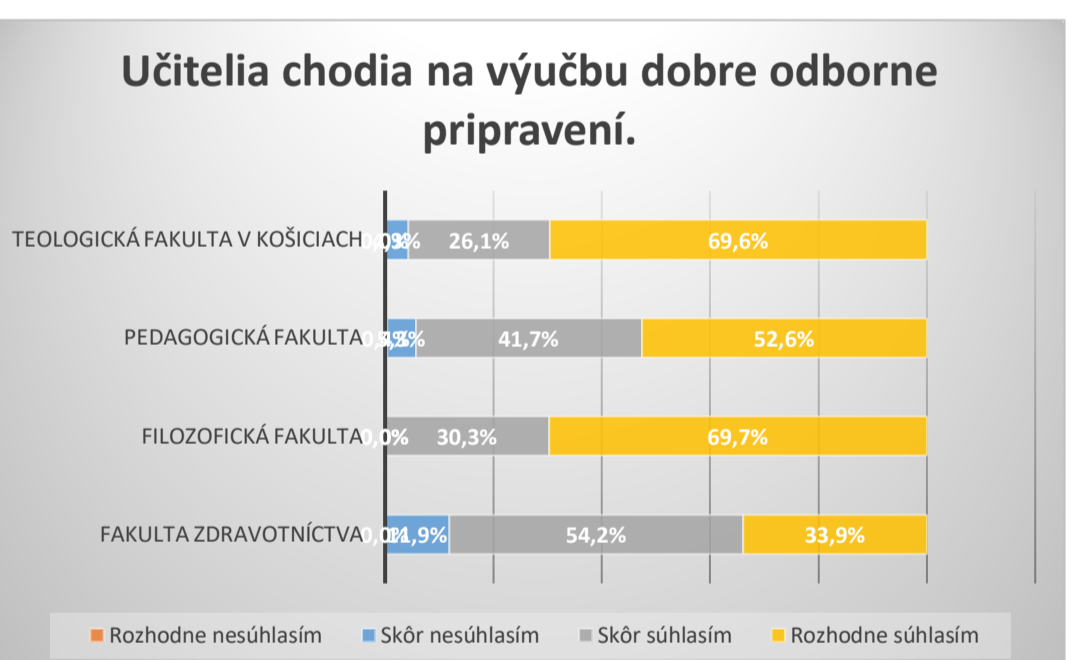


Fakulty	Rozhodne nesúhlasím	Skôr nesúhlasím	Skôr súhlasím	e súhlasím
Fakulta zdravotníctva	50,8%	39,0%	6,8%	3,4%
Filozofická fakulta	61,8%	28,9%	6,6%	2,6%
Pedagogická fakulta	54,3%	36,0%	6,1%	3,6%
Teologická fakulta v Košiciach	67,4%	28,3%	2,2%	2,2%



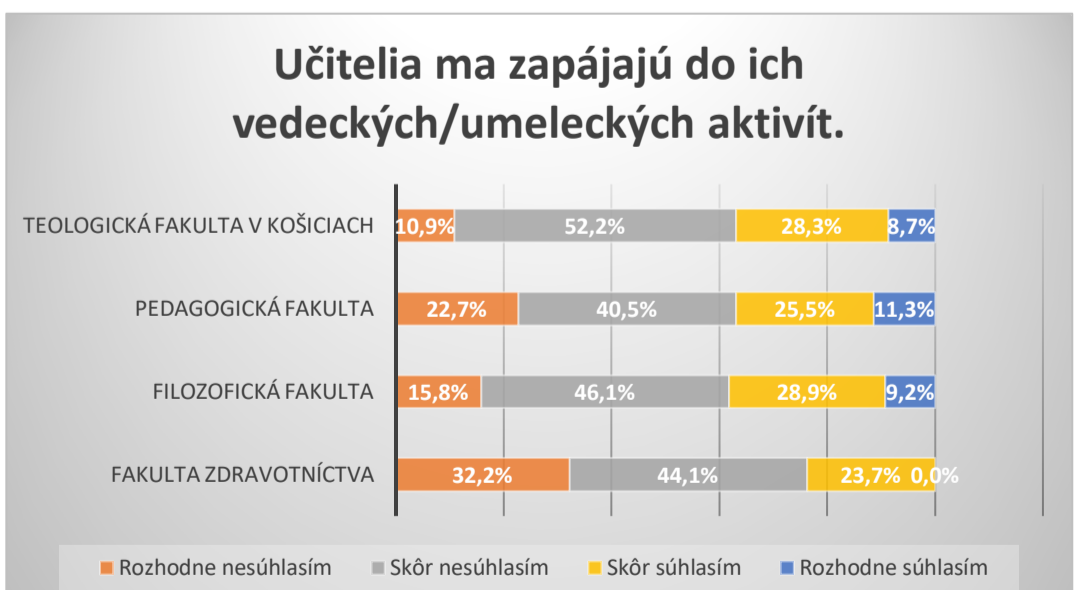
Q4_3_3: Učelia chodia na výučbu dobre odborne pripravení.

Fakulty	Rozhodne nesúhlasím	Skôr nesúhlasím	Skôr súhlasím	e súhlasím
Fakulta zdravotníctva	0,0%	11,9%	54,2%	33,9%
Filozofická fakulta	0,0%	0,0%	30,3%	69,7%
Pedagogická fakulta	0,4%	5,3%	41,7%	52,6%
Teologická fakulta v Košiciach	0,0%	4,3%	26,1%	69,6%



Q4_3_5: Učelia ma zapájajú do ich vedeckých/umeleckých aktivít.

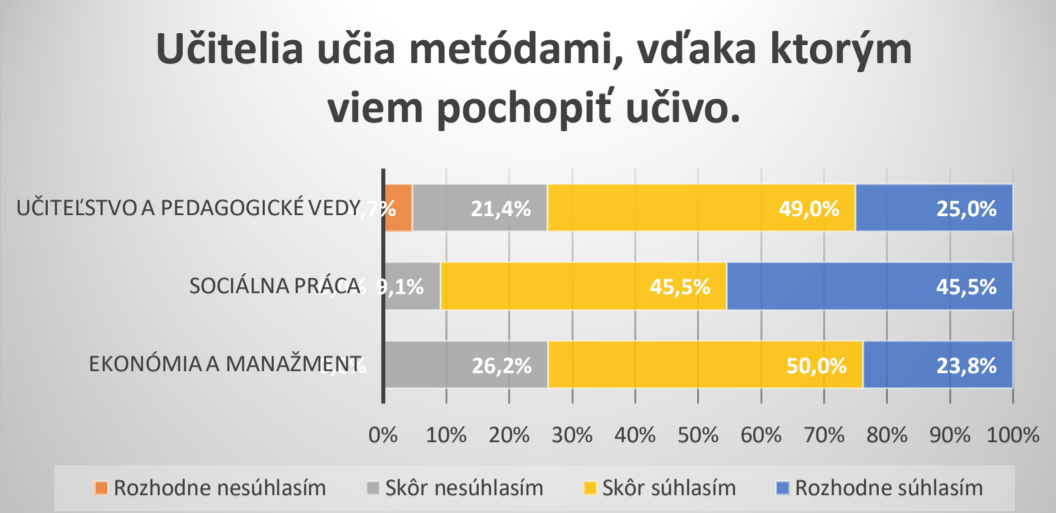
Fakulty	Rozhodne nesúhlasím	Skôr nesúhlasím	Skôr súhlasím	e súhlasím
Fakulta zdravotníctva	32,2%	44,1%	23,7%	0,0%
Filozofická fakulta	15,8%	46,1%	28,9%	9,2%
Pedagogická fakulta	22,7%	40,5%	25,5%	11,3%
Teologická fakulta v Košiciach	10,9%	52,2%	28,3%	8,7%



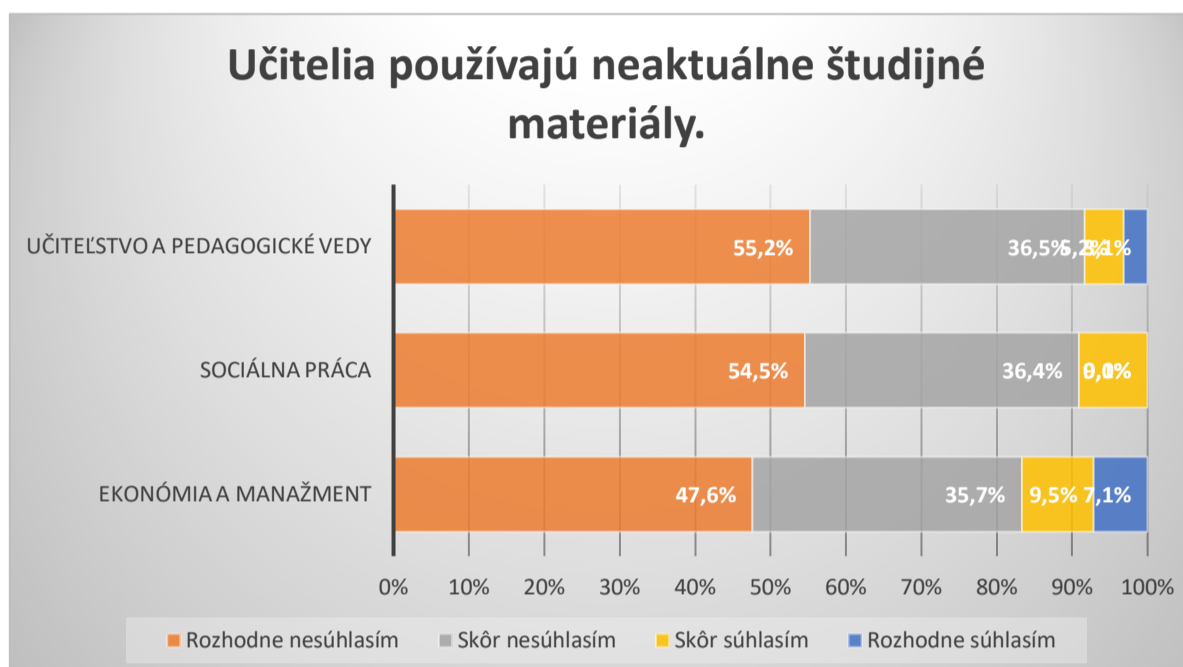
Q4_3_6: Učelia vhodne zapájajú moderné pomôcky do vzdelávania.

Fakulty	Rozhodne nesúhlasím	Skôr nesúhlasím	Skôr súhlasím	e súhlasím
Fakulta zdravotníctva	8,5%	42,4%	39,0%	10,2%
Filozofická fakulta	3,9%	17,1%	53,9%	25,0%
Pedagogická fakulta	4,5%	28,3%	38,9%	28,3%
Teologická fakulta v Košiciach	0,0%	10,9%	60,9%	28,3%

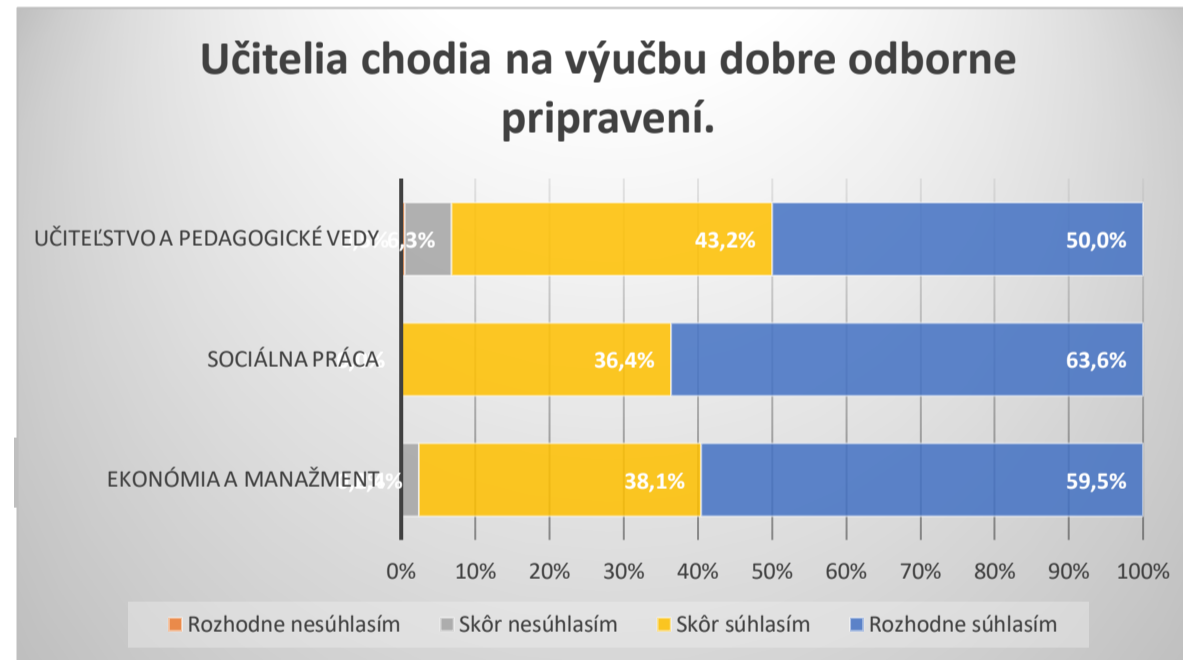
Študijné odbory na fakultách	Rozhodne nesúhlasím	Skôr nesúhlasím	Skôr súhlasím	e súhlasím
ekonómia a manažment	0,0%	26,2%	50,0%	23,8%
sociálna práca	0,0%	9,1%	45,5%	45,5%
učiteľstvo a pedagogické vedy	4,7%	21,4%	49,0%	25,0%



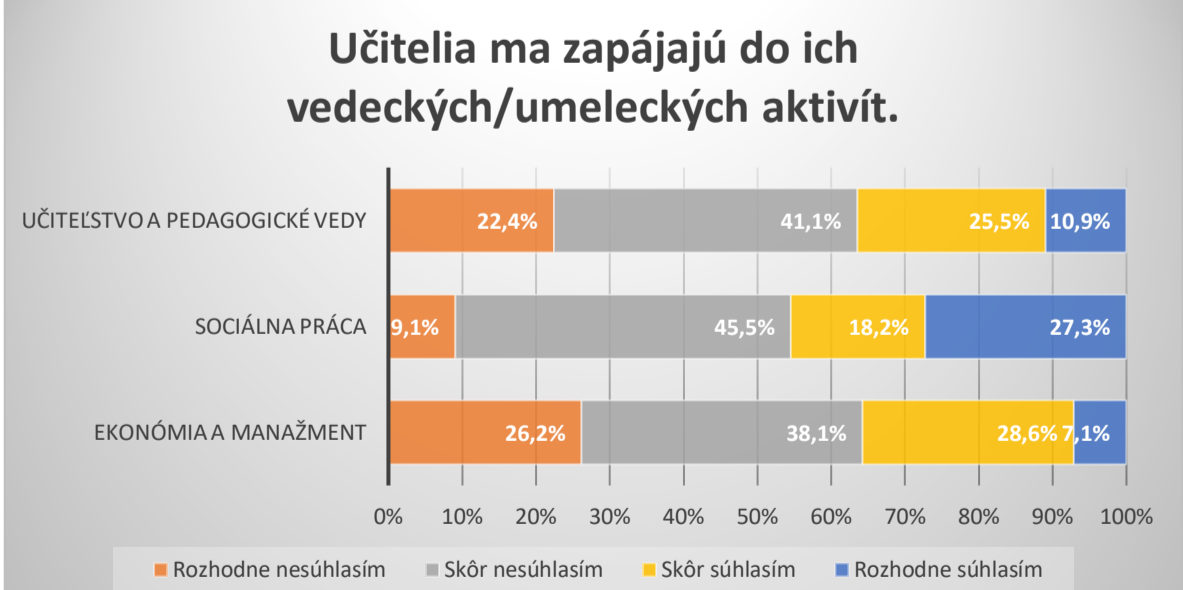
Študijné odbory na fakultách	Rozhodne nesúhlasím	Skôr nesúhlasím	Skôr súhlasím	e súhlasím
ekonómia a manažment	47,6%	35,7%	9,5%	7,1%
sociálna práca	54,5%	36,4%	9,1%	0,0%
učiteľstvo a pedagogické vedy	55,2%	36,5%	5,2%	3,1%



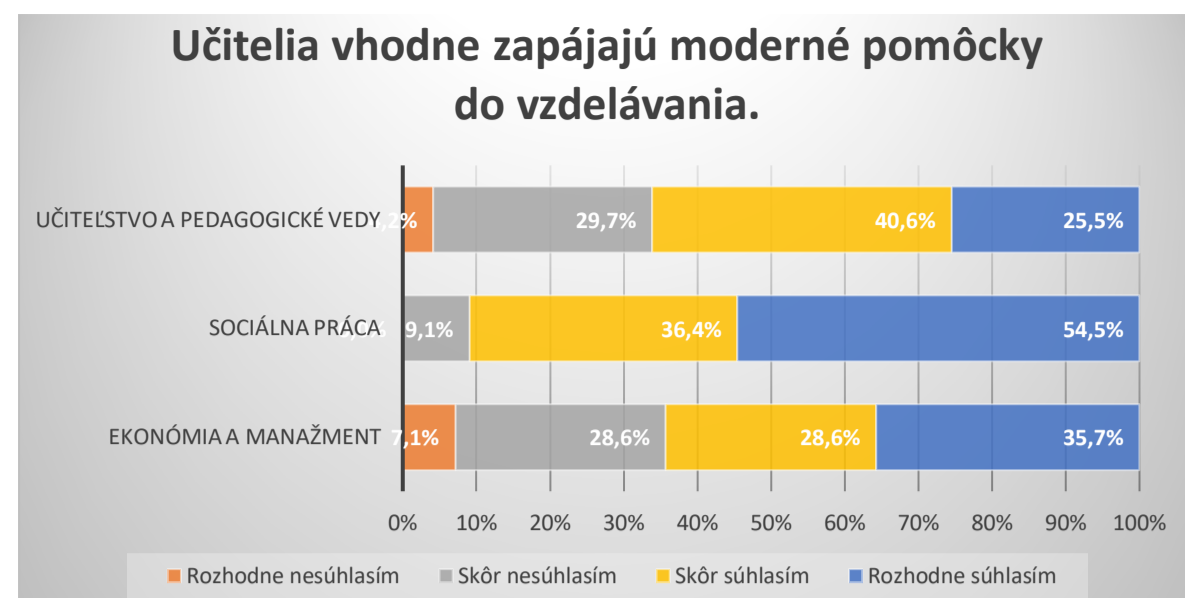
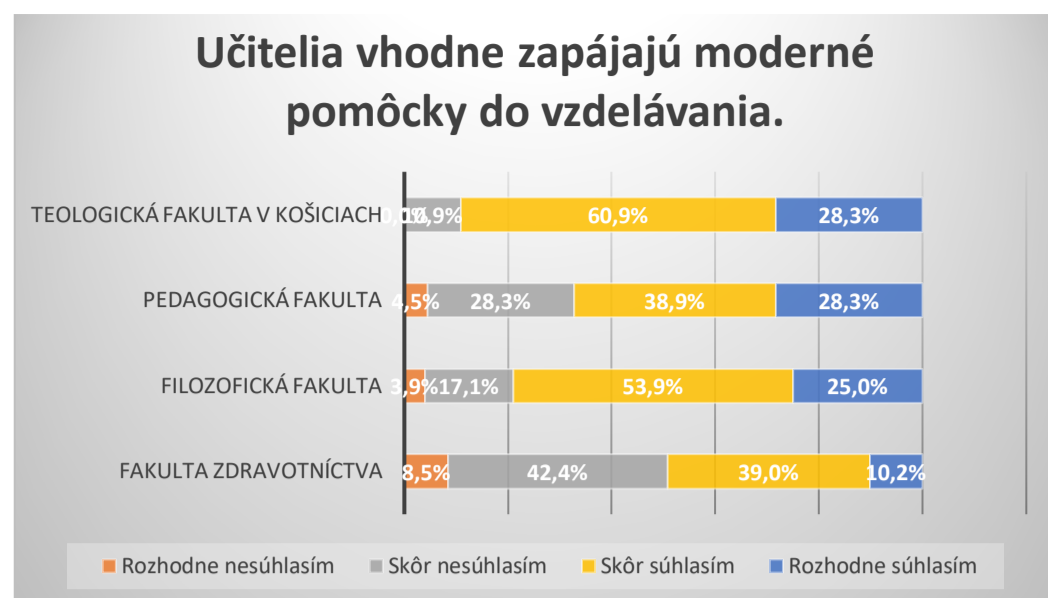
Študijné odbory na fakultách	Rozhodne nesúhlasím	Skôr nesúhlasím	Skôr súhlasím	e súhlasím
ekonómia a manažment	0,0%	2,4%	38,1%	59,5%
sociálna práca	0,0%	0,0%	36,4%	63,6%
učiteľstvo a pedagogické vedy	0,5%	6,3%	43,2%	50,0%



Študijné odbory na fakultách	Rozhodne nesúhlasím	Skôr nesúhlasím	Skôr súhlasím	e súhlasím
ekonómia a manažment	26,2%	38,1%	28,6%	7,1%
sociálna práca	9,1%	45,5%	18,2%	27,3%
učiteľstvo a pedagogické vedy	22,4%	41,1%	25,5%	10,9%



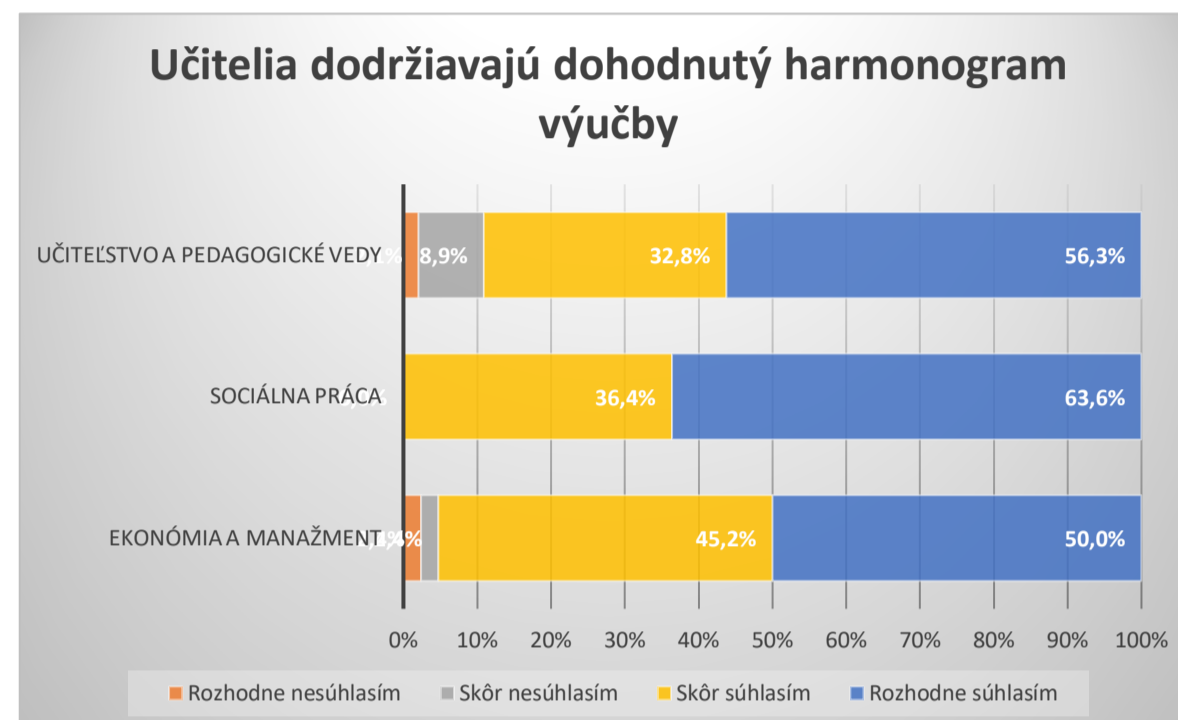
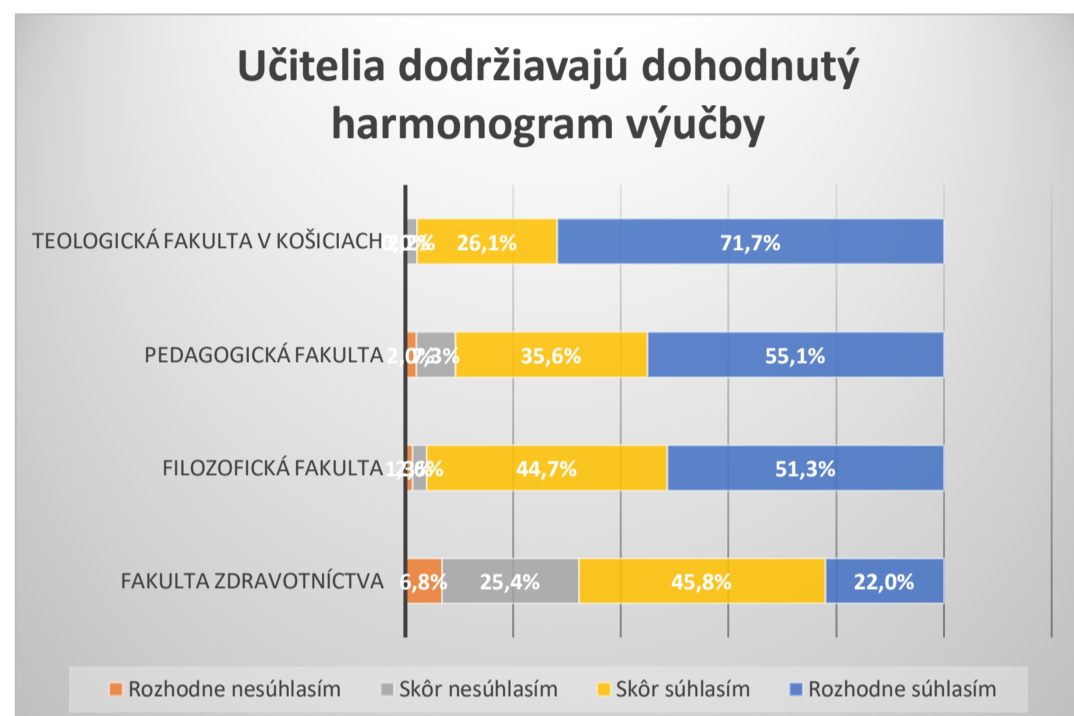
Študijné odbory na fakultách	Rozhodne nesúhlasím	Skôr nesúhlasím	Skôr súhlasím	e súhlasím
ekonómia a manažment	7,1%	28,6%	28,6%	35,7%
sociálna práca	0,0%	9,1%	36,4%	54,5%
učiteľstvo a pedagogické vedy	4,2%	29,7%	40,6%	25,5%



Q4_3_7: Učitelia dodržiavajú dohodnutý harmonogram výučby (napr. nevypadávajú hodiny, nemení sa rozvrh a termíny skúšok).

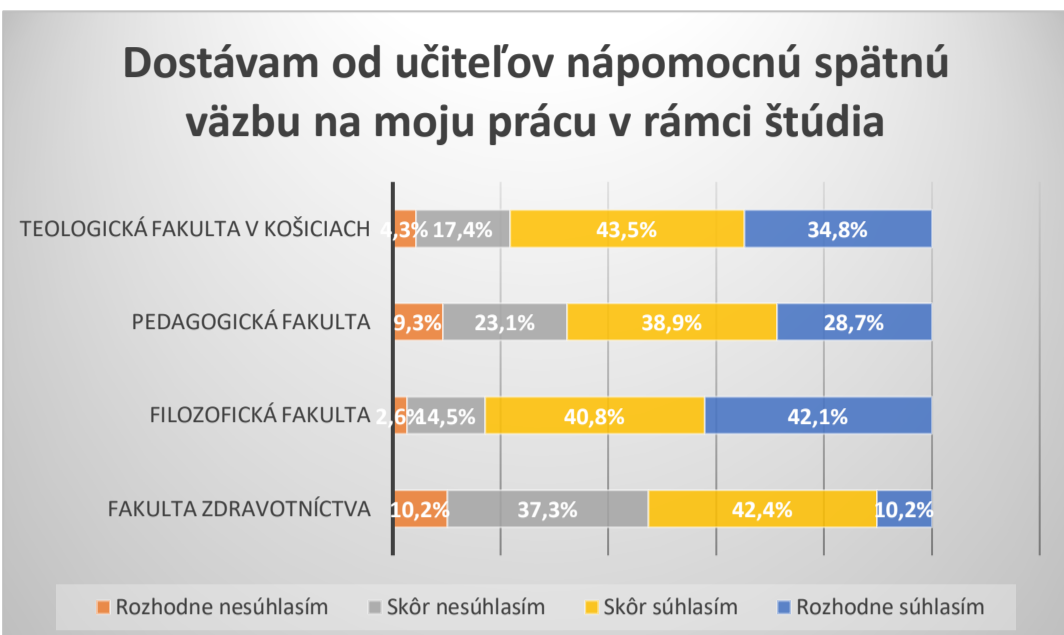
Fakulty	Rozhodne nesúhlasím	Skôr nesúhlasím	Skôr súhlasím	Rozhodne súhlasím
Fakulta zdravotníctva	6,8%	25,4%	45,8%	22,0%
Filozofická fakulta	1,3%	2,6%	44,7%	51,3%
Pedagogická fakulta	2,0%	7,3%	35,6%	55,1%
Teologická fakulta v Košiciach	0,0%	2,2%	26,1%	71,7%

Študijné odbory na fakultách	Rozhodne nesúhlasím	Skôr nesúhlasím	Skôr súhlasím	Rozhodne súhlasím
ekonomia a manažment	2,4%	2,4%	45,2%	50,0%
sociálna práca	0,0%	0,0%	36,4%	63,6%
učiteľstvo a pedagogické vedy	2,1%	8,9%	32,8%	56,3%

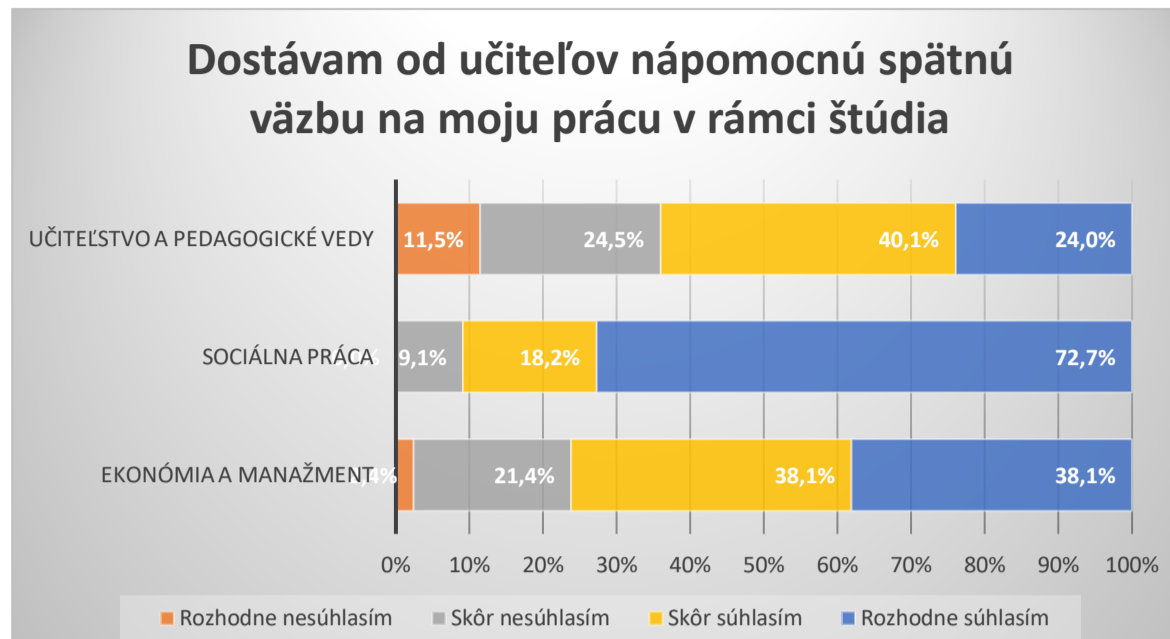


Q4_4_1: Dostávam od učiteľov nápomocnú spätnú väzbu na moju prácu v rámci štúdia (napr. k vypracovaným úlohám, prezentáciám).

Fakulty	Rozhodne nesúhlasím	Skôr nesúhlasím	Skôr súhlasím	e súhlasím
Fakulta zdravotníctva	10,2%	37,3%	42,4%	10,2%
Filozofická fakulta	2,6%	14,5%	40,8%	42,1%
Pedagogická fakulta	9,3%	23,1%	38,9%	28,7%
Teologická fakulta v Košiciach	4,3%	17,4%	43,5%	34,8%

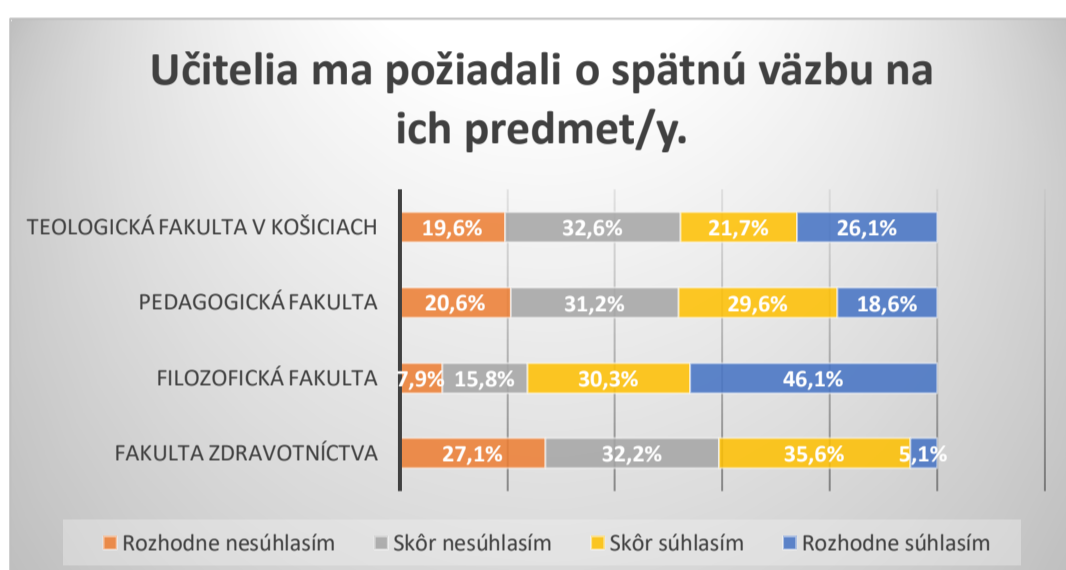


Študijné odbory na fakultách	Rozhodne nesúhlasím	Skôr nesúhlasím	Skôr súhlasím	e súhlasím
ekonómia a manažment	2,4%	21,4%	38,1%	38,1%
sociálna práca	0,0%	9,1%	18,2%	72,7%
učiteľstvo a pedagogické vedy	11,5%	24,5%	40,1%	24,0%

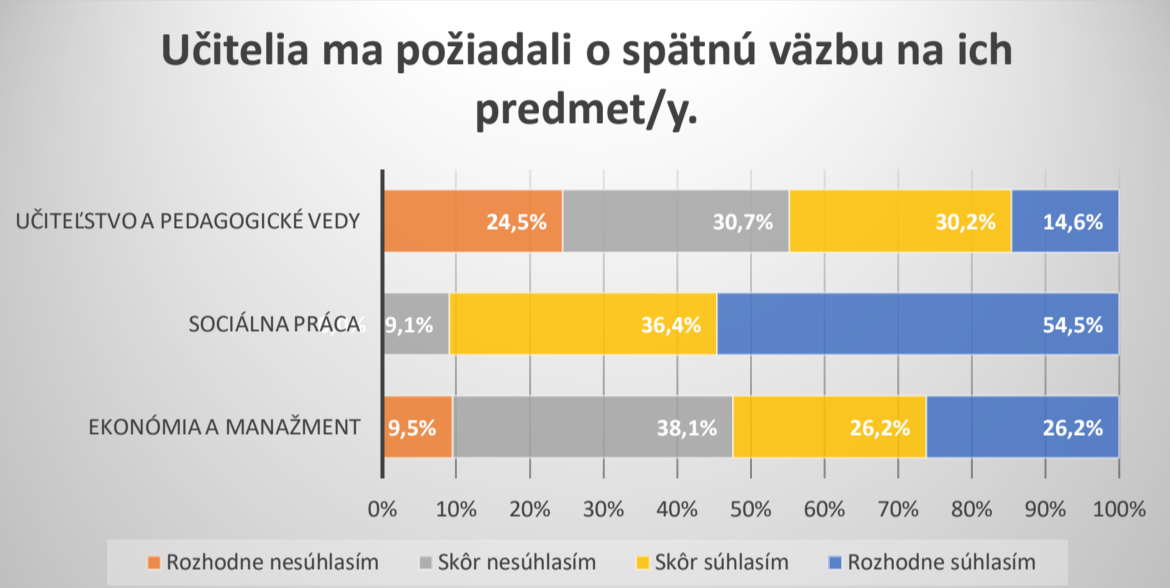


Q4_4_2: Učítelia ma požiadali o spätnú väzbu na ich predmet/y.

Fakulty	Rozhodne nesúhlasím	Skôr nesúhlasím	Skôr súhlasím	e súhlasím
Fakulta zdravotníctva	27,1%	32,2%	35,6%	5,1%
Filozofická fakulta	7,9%	15,8%	30,3%	46,1%
Pedagogická fakulta	20,6%	31,2%	29,6%	18,6%
Teologická fakulta v Košiciach	19,6%	32,6%	21,7%	26,1%

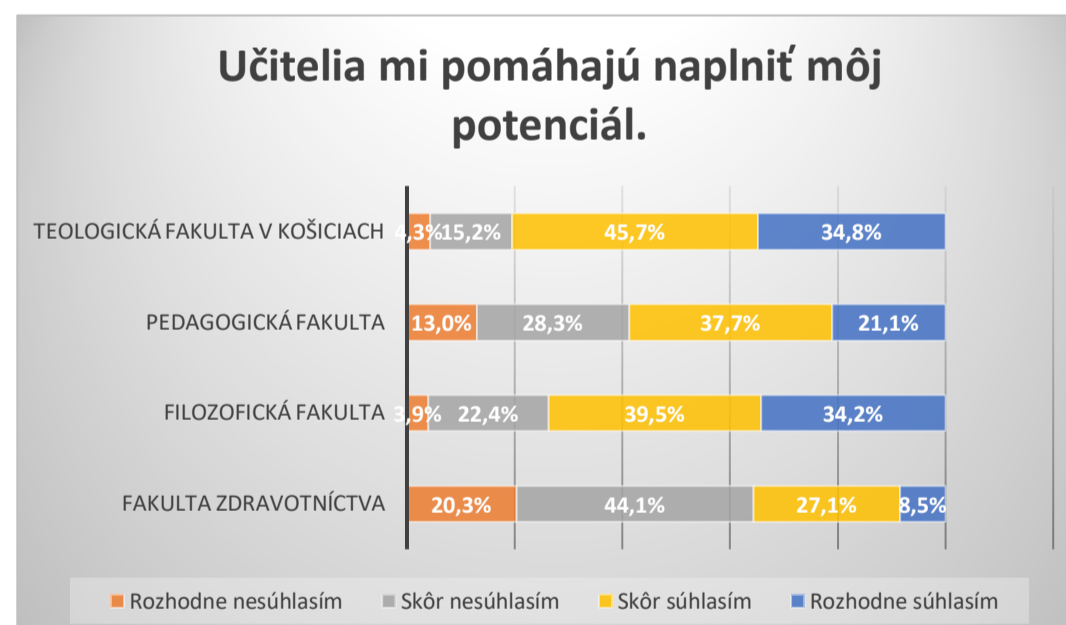


Študijné odbory na fakultách	Rozhodne nesúhlasím	Skôr nesúhlasím	Skôr súhlasím	e súhlasím
ekonómia a manažment	9,5%	38,1%	26,2%	26,2%
sociálna práca	0,0%	9,1%	36,4%	54,5%
učiteľstvo a pedagogické vedy	24,5%	30,7%	30,2%	14,6%

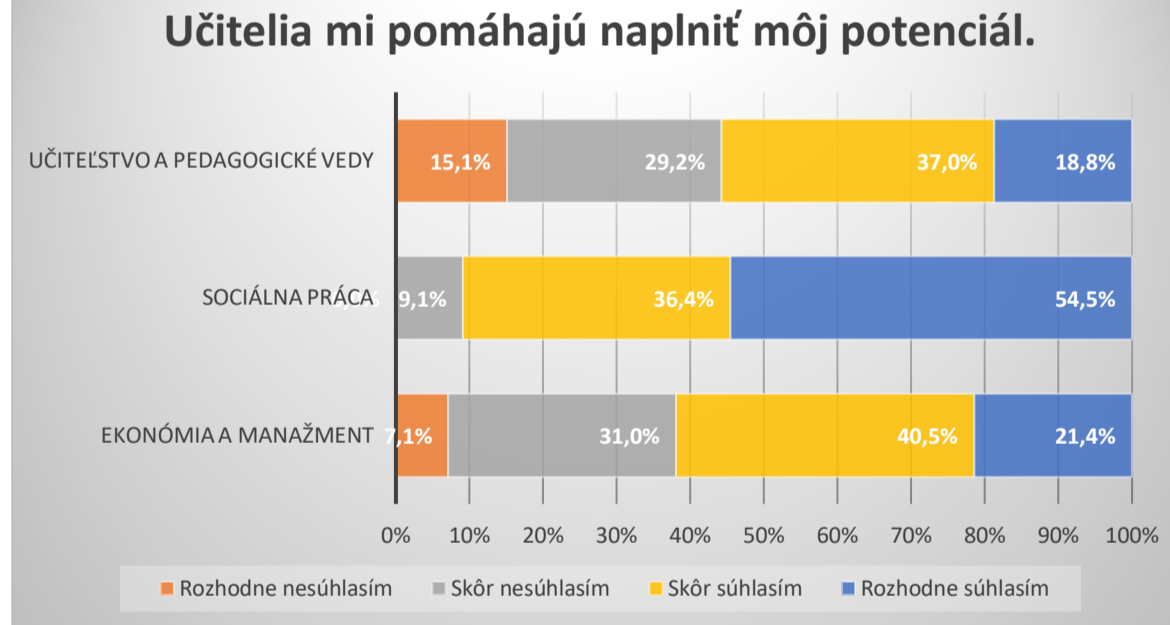


Q4_4_3: Učítelia mi pomáhajú naplniť môj potenciál.

Fakulty	Rozhodne nesúhlasím	Skôr nesúhlasím	Skôr súhlasím	e súhlasím
Fakulta zdravotníctva	20,3%	44,1%	27,1%	8,5%
Filozofická fakulta	3,9%	22,4%	39,5%	34,2%
Pedagogická fakulta	13,0%	28,3%	37,7%	21,1%
Teologická fakulta v Košiciach	4,3%	15,2%	45,7%	34,8%

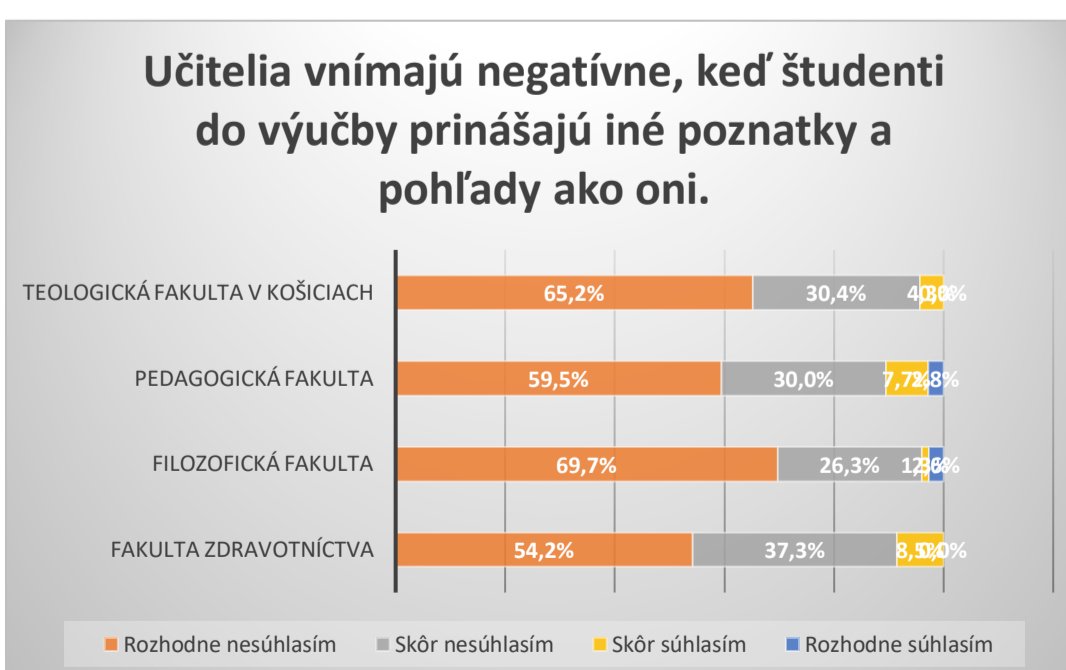


Študijné odbory na fakultách	Rozhodne nesúhlasím	Skôr nesúhlasím	Skôr súhlasím	e súhlasím
ekonómia a manažment	7,1%	31,0%	40,5%	21,4%
sociálna práca	0,0%	9,1%	36,4%	54,5%
učiteľstvo a pedagogické vedy	15,1%	29,2%	37,0%	18,8%

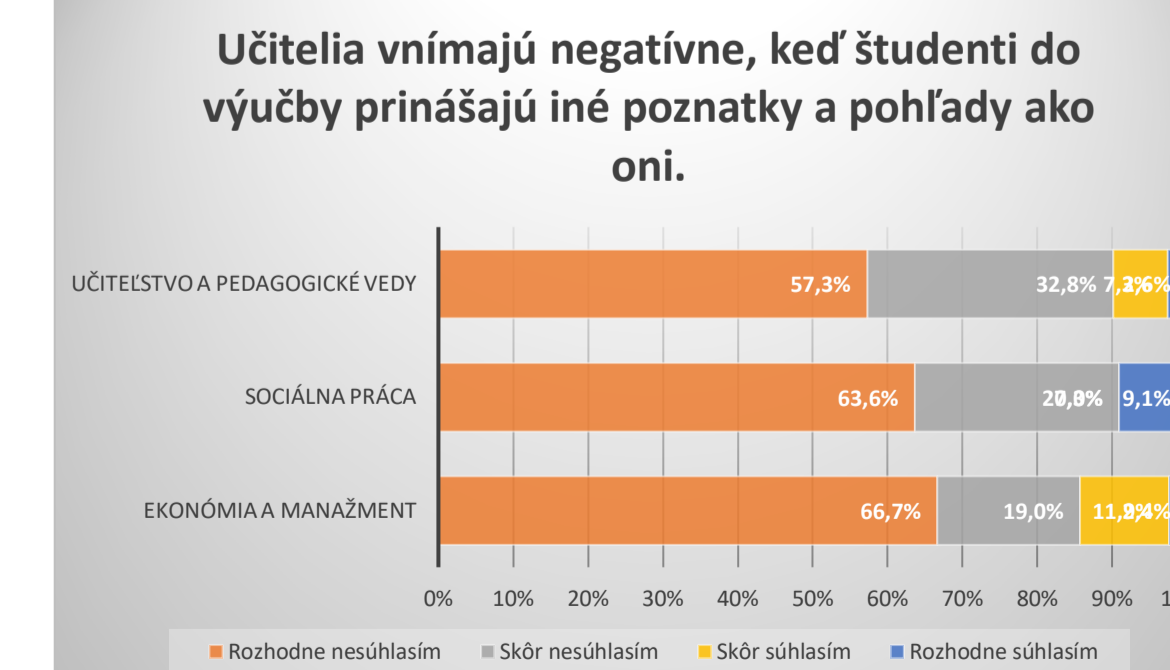


Q4_4_4: Učítelia vnímajú negatívne, keď študenti do výučby prinášajú iné poznatky a pohľady ako oni.

Fakulty	Rozhodne nesúhlasím	Skôr nesúhlasím	Skôr súhlasím	e súhlasím
Fakulta zdravotníctva	54,2%	37,3%	8,5%	0,0%
Filozofická fakulta	69,7%	26,3%	1,3%	2,6%
Pedagogická fakulta	59,5%	30,0%	7,7%	2,8%
Teologická fakulta v Košiciach	65,2%	30,4%	4,3%	0,0%

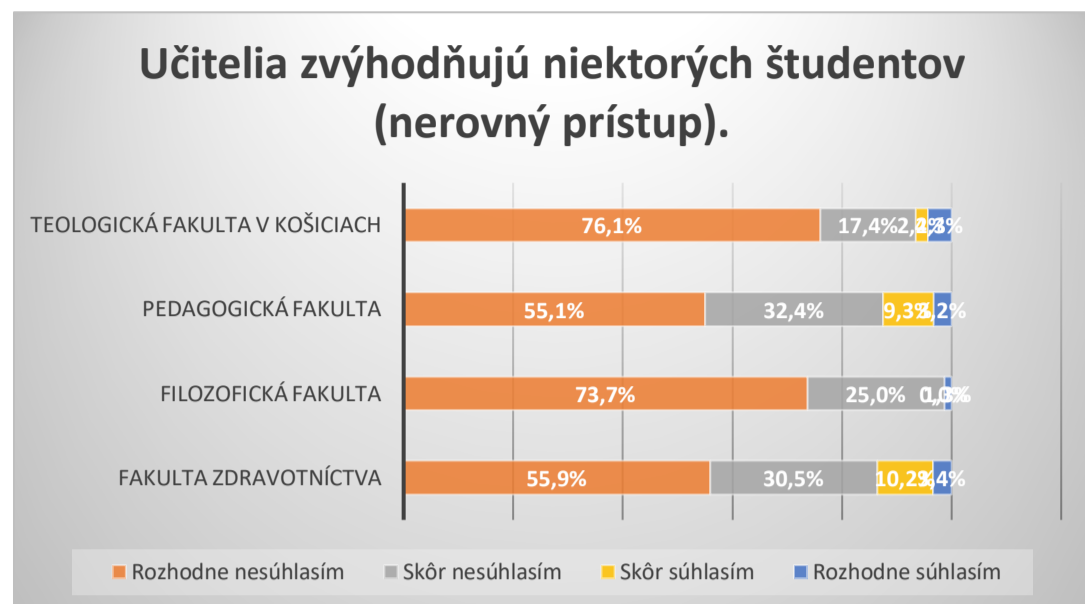


Študijné odbory na fakultách	Rozhodne nesúhlasím	Skôr nesúhlasím	Skôr súhlasím	e súhlasím
ekonómia a manažment	66,7%	19,0%	11,9%	2,4%
sociálna práca	63,6%	27,3%	0,0%	9,1%
učiteľstvo a pedagogické vedy	57,3%	32,8%	7,3%	2,6%



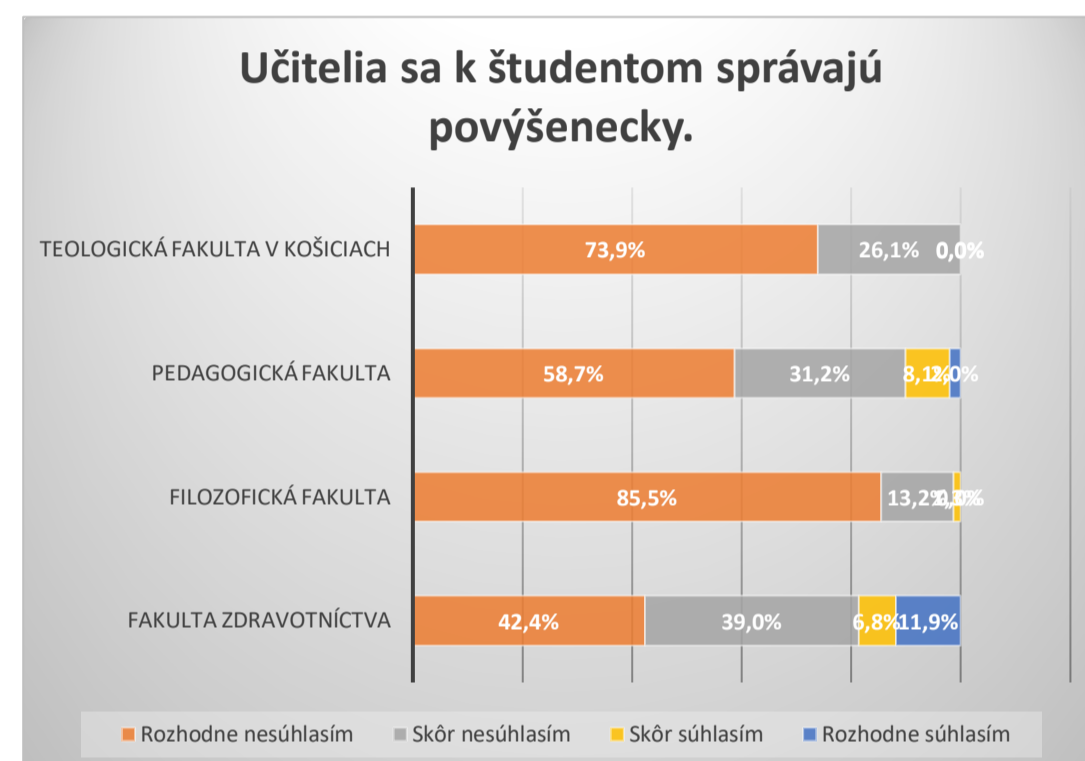
Q4_4_6: Učitelia zvyhodňujú niektorých študentov (nerovný prístup).

Fakulty	Rozhodne nesúhlasím	Skôr nesúhlasím	Skôr súhlasím	e súhlasím
Fakulta zdravotníctva	55,9%	30,5%	10,2%	3,4%
Filozofická fakulta	73,7%	25,0%	0,0%	1,3%
Pedagogická fakulta	55,1%	32,4%	9,3%	3,2%
Teologická fakulta v Košiciach	76,1%	17,4%	2,2%	4,3%

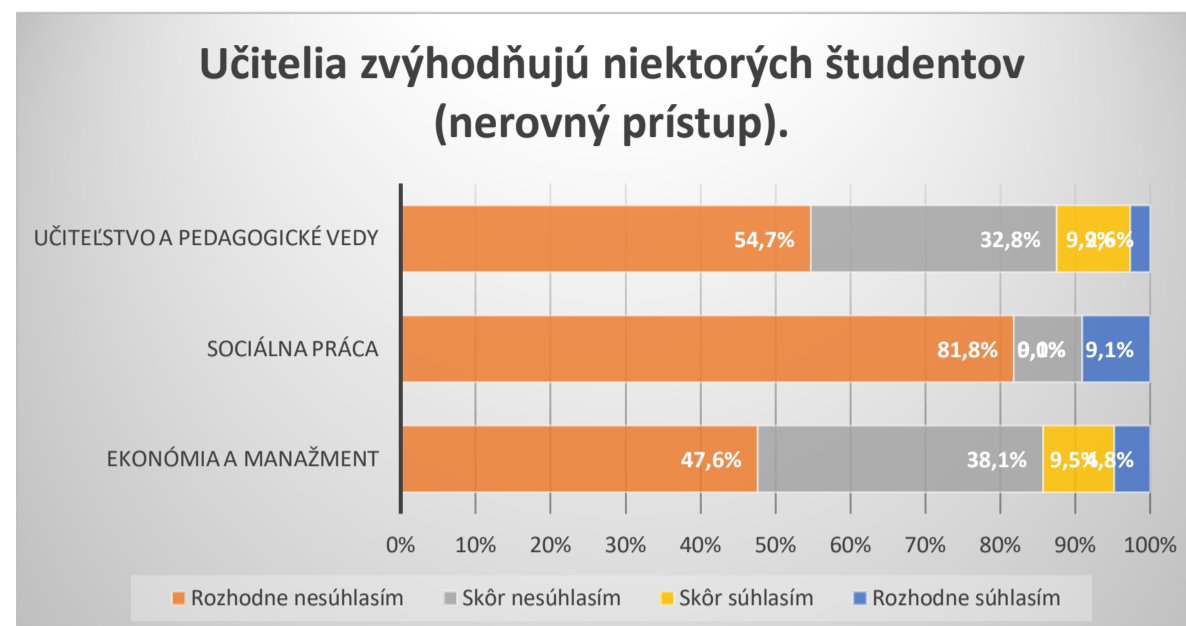


Q4_4_7: Učitelia sa k študentom správajú povýšenecky.

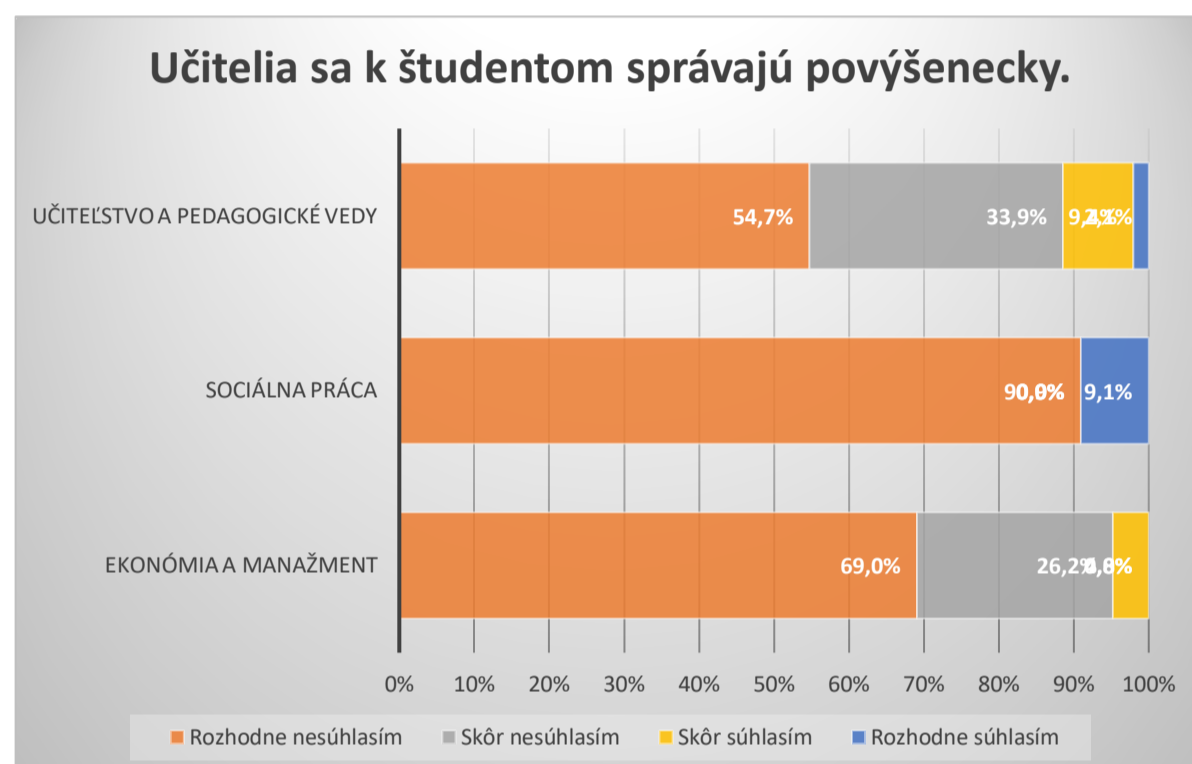
Fakulty	Rozhodne nesúhlasím	Skôr nesúhlasím	Skôr súhlasím	e súhlasím
Fakulta zdravotníctva	42,4%	39,0%	6,8%	11,9%
Filozofická fakulta	85,5%	13,2%	1,3%	0,0%
Pedagogická fakulta	58,7%	31,2%	8,1%	2,0%
Teologická fakulta v Košiciach	73,9%	26,1%	0,0%	0,0%



Študijné odbory na fakultách	Rozhodne nesúhlasím	Skôr nesúhlasím	Skôr súhlasím	e súhlasím
ekonómia a manažment	47,6%	38,1%	9,5%	4,8%
sociálna práca	81,8%	9,1%	0,0%	9,1%
učiteľstvo a pedagogické vedy	54,7%	32,8%	9,9%	2,6%

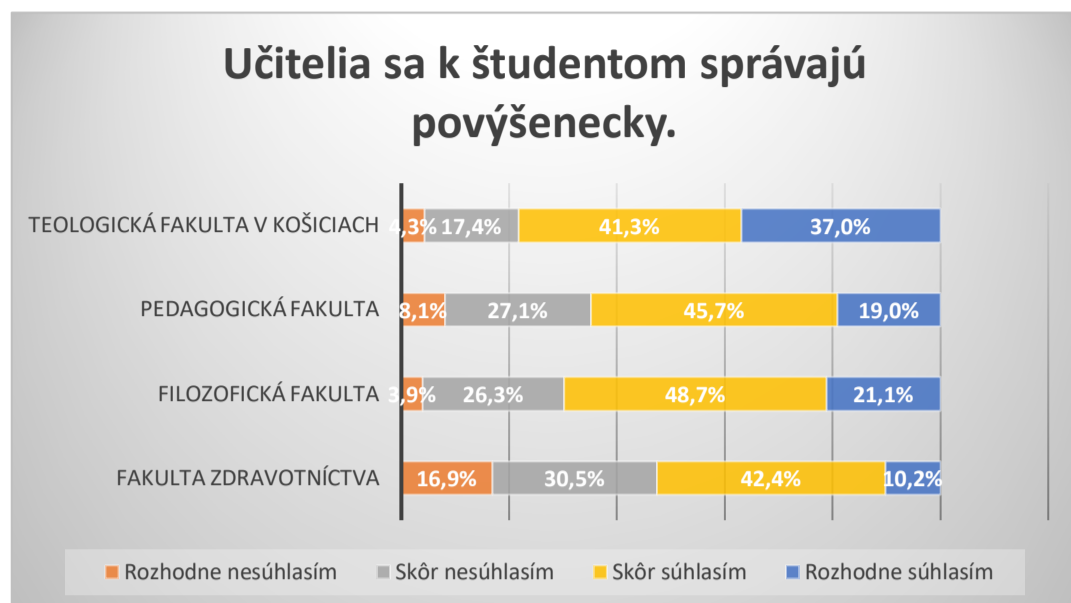


Študijné odbory na fakultách	Rozhodne nesúhlasím	Skôr nesúhlasím	Skôr súhlasím	e súhlasím
ekonómia a manažment	69,0%	26,2%	4,8%	0,0%
sociálna práca	90,9%	0,0%	0,0%	9,1%
učiteľstvo a pedagogické vedy	54,7%	33,9%	9,4%	2,1%

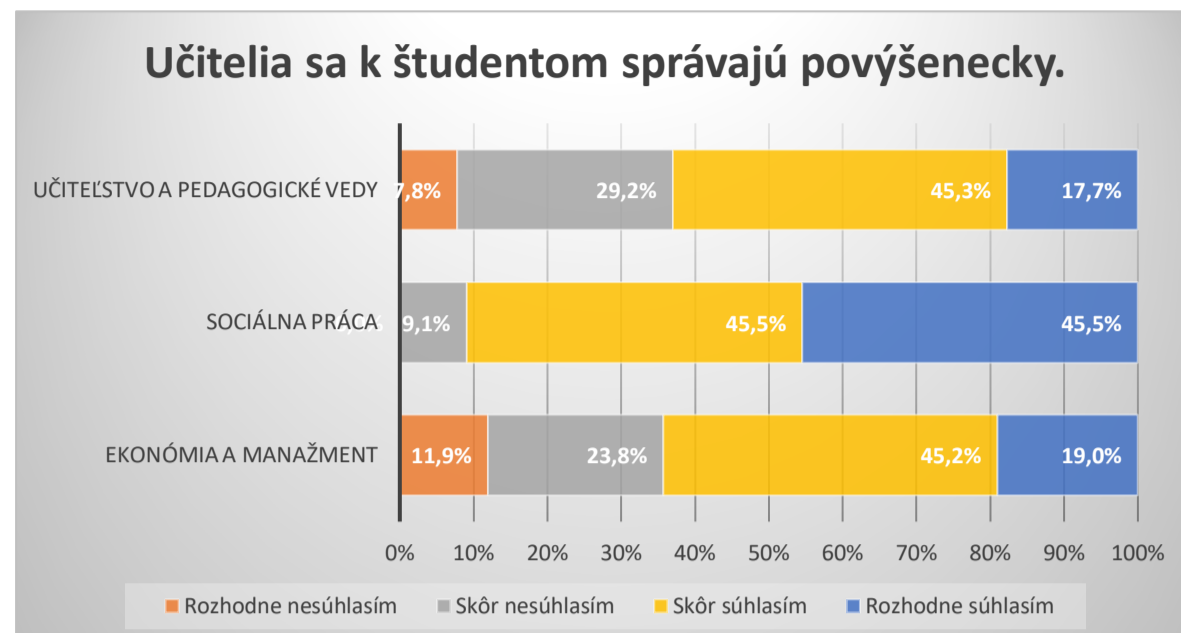


Q4_5_1: Hodnotenie sa zameriavalo na dôkladné porozumenie učiva, nie namemorované poznatky.

Fakulty	Rozhodne nesúhlasím	Skôr nesúhlasím	Skôr súhlasím	e súhlasím
Fakulta zdravotníctva	16,9%	30,5%	42,4%	10,2%
Filozofická fakulta	3,9%	26,3%	48,7%	21,1%
Pedagogická fakulta	8,1%	27,1%	45,7%	19,0%
Teologická fakulta v Košiciach	4,3%	17,4%	41,3%	37,0%

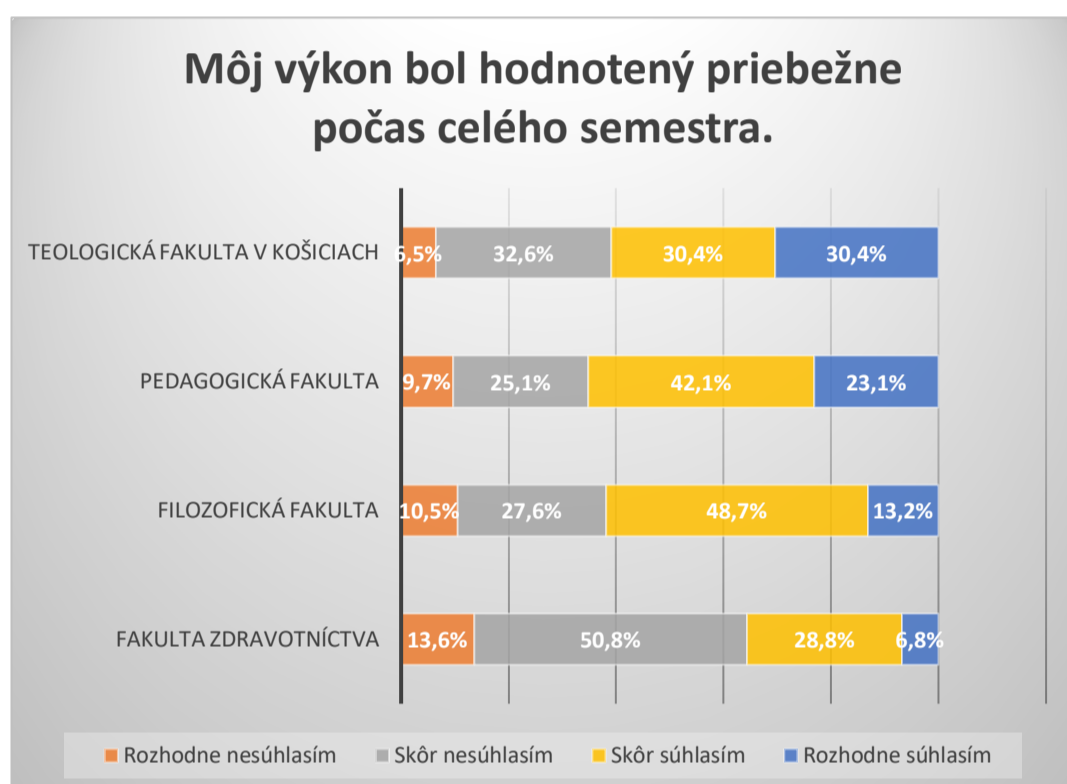


Študijné odbory na fakultách	Rozhodne nesúhlasím	Skôr nesúhlasím	Skôr súhlasím	e súhlasím
ekonómia a manažment	11,9%	23,8%	45,2%	19,0%
sociálna práca	0,0%	9,1%	45,5%	45,5%
učiteľstvo a pedagogické vedy	7,8%	29,2%	45,3%	17,7%

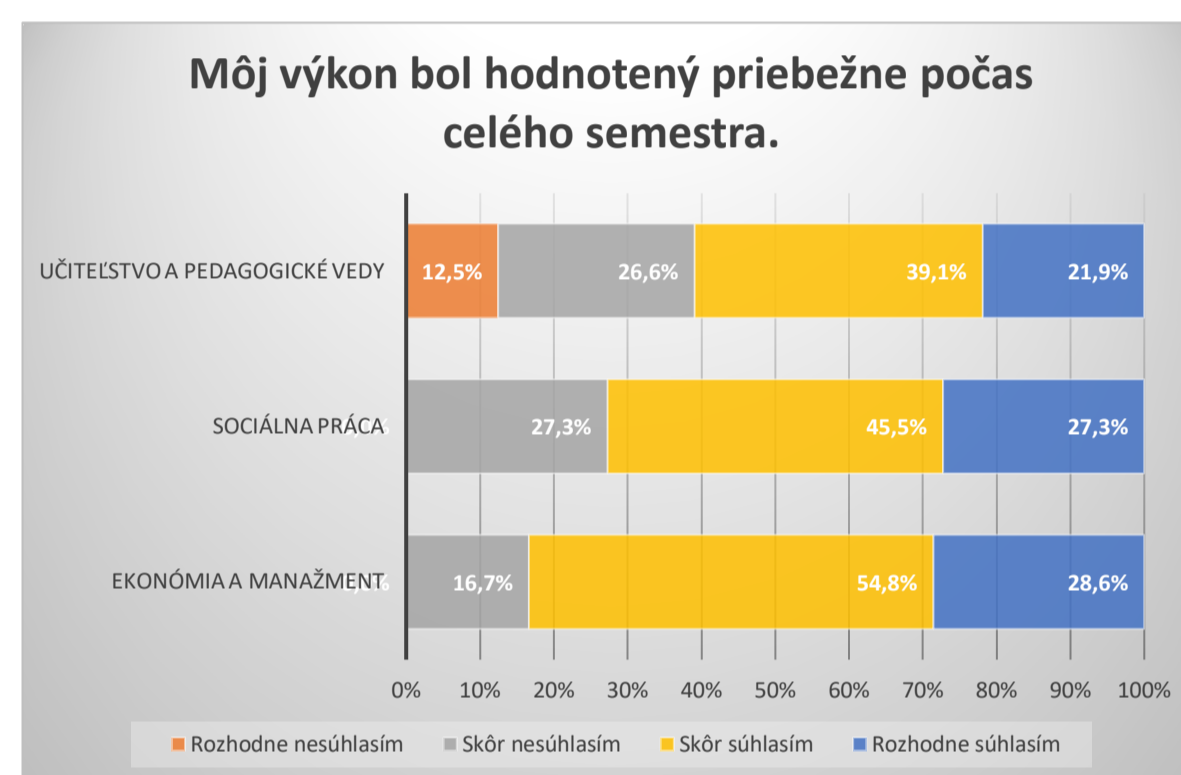


Q4_5_2: Môj výkon bol hodnotený priebežne počas celého semestra.

Fakulty	Rozhodne nesúhlasím	Skôr nesúhlasím	Skôr súhlasím	e súhlasím
Fakulta zdravotníctva	13,6%	50,8%	28,8%	6,8%
Filozofická fakulta	10,5%	27,6%	48,7%	13,2%
Pedagogická fakulta	9,7%	25,1%	42,1%	23,1%
Teologická fakulta v Košiciach	6,5%	32,6%	30,4%	30,4%

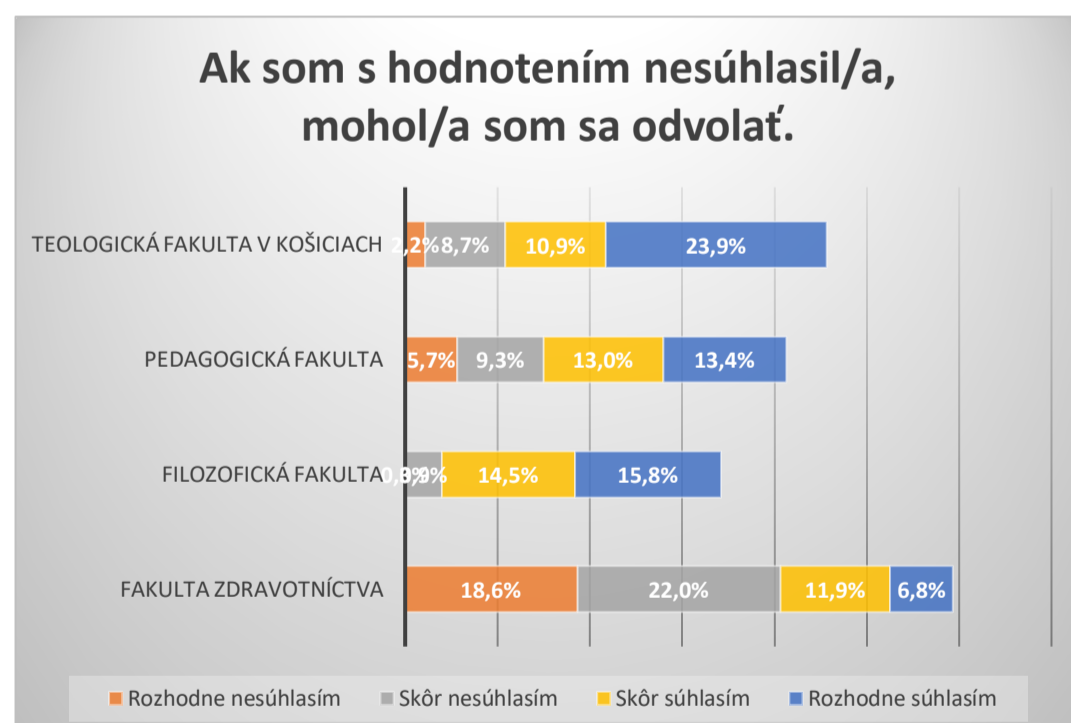


Študijné odbory na fakultách	Rozhodne nesúhlasím	Skôr nesúhlasím	Skôr súhlasím	e súhlasím
ekonómia a manažment	0,0%	16,7%	54,8%	28,6%
sociálna práca	0,0%	27,3%	45,5%	27,3%
učiteľstvo a pedagogické vedy	12,5%	26,6%	39,1%	21,9%

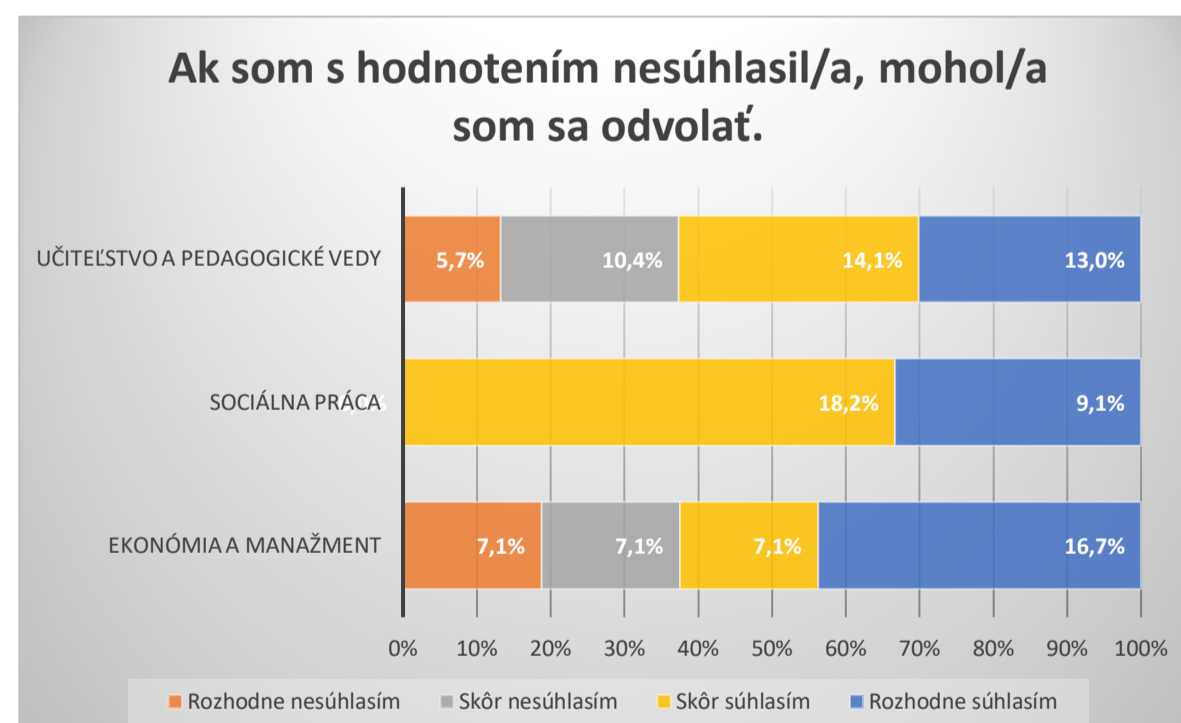


Q4_5_7: Ak som s hodnotením nesúhlasil/a, mohol/a som sa odvolať.

Fakulty	Rozhodne nesúhlasím	Skôr nesúhlasím	Skôr súhlasím	e súhlasím
Fakulta zdravotníctva	18,6%	22,0%	11,9%	6,8%
Filozofická fakulta	0,0%	3,9%	14,5%	15,8%
Pedagogická fakulta	5,7%	9,3%	13,0%	13,4%
Teologická fakulta v Košiciach	2,2%	8,7%	10,9%	23,9%

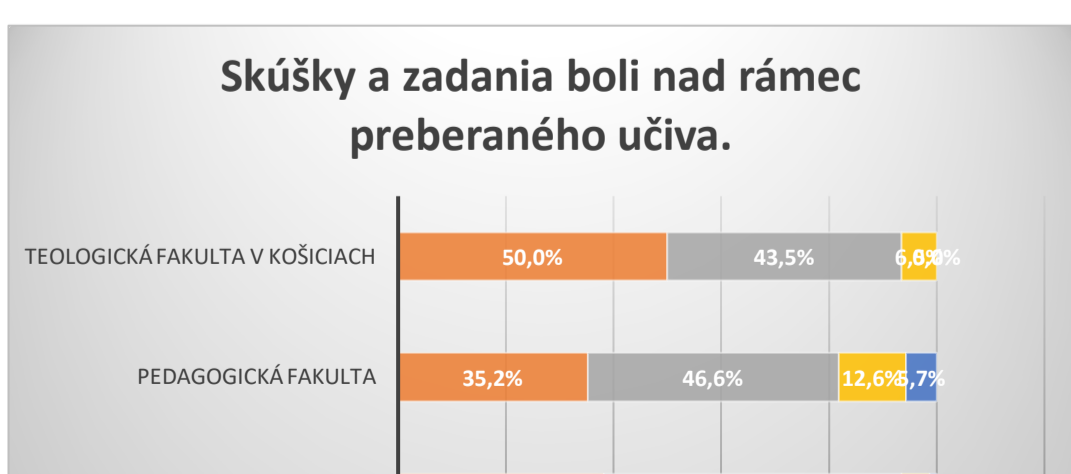


Študijné odbory na fakultách	Rozhodne nesúhlasím	Skôr nesúhlasím	Skôr súhlasím	e súhlasím
ekonómia a manažment	40,7%	7,1%	7,1%	16,7%
sociálna práca	65,8%	0,0%	0,0%	18,2%
učiteľstvo a pedagogické vedy	58,7%	5,7%	10,4%	13,0%

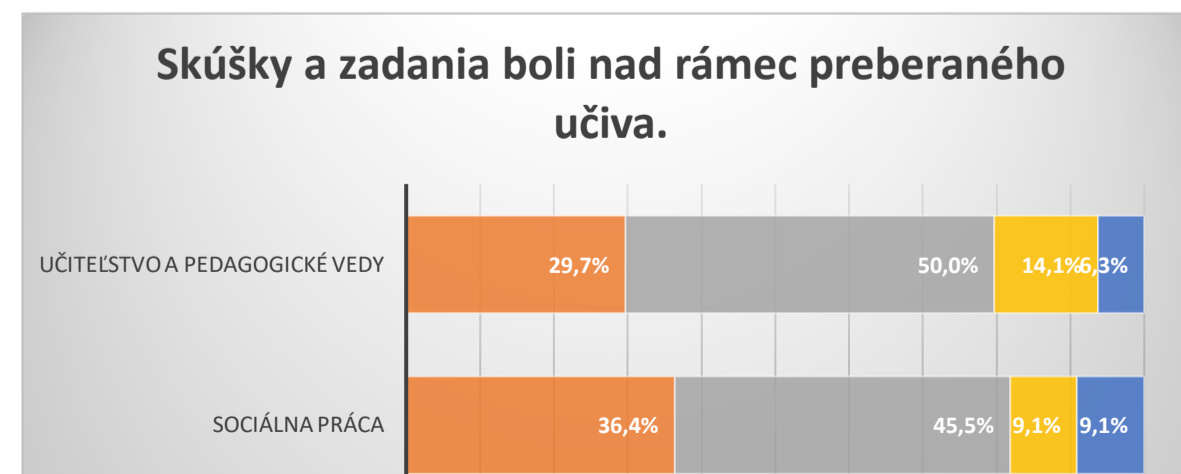


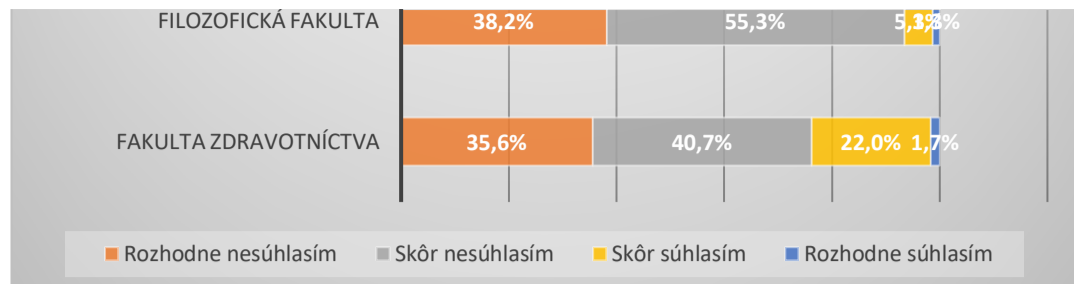
Q4_5_3: Skúšky a zadania boli nad rámec preberaného učiva.

Fakulty	Rozhodne nesúhlasím	Skôr nesúhlasím	Skôr súhlasím	e súhlasím
Fakulta zdravotníctva	35,6%	40,7%	22,0%	1,7%
Filozofická fakulta	38,2%	55,3%	5,3%	1,3%
Pedagogická fakulta	35,2%	46,6%	12,6%	5,7%
Teologická fakulta v Košiciach	50,0%	43,5%	6,5%	0,0%



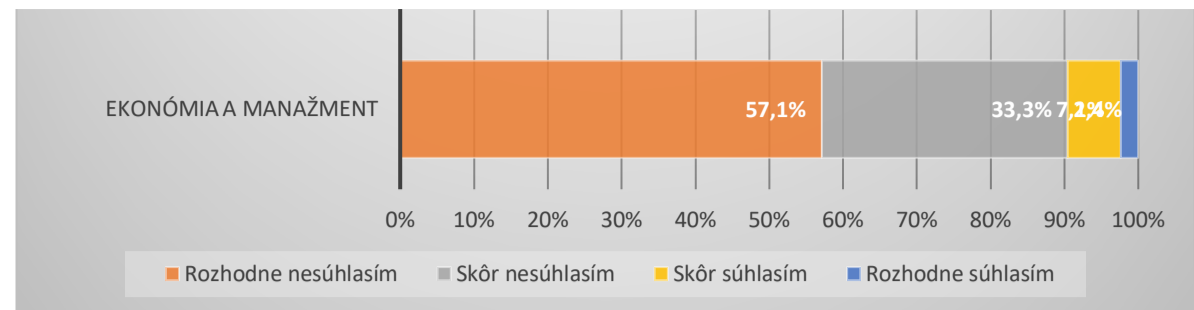
Študijné odbory na fakultách	Rozhodne nesúhlasím	Skôr nesúhlasím	Skôr súhlasím	e súhlasím
ekonómia a manažment	57,1%	33,3%	7,1%	2,4%
sociálna práca	36,4%	45,5%	9,1%	9,1%
učiteľstvo a pedagogické vedy	29,7%	50,0%	14,1%	6,3%





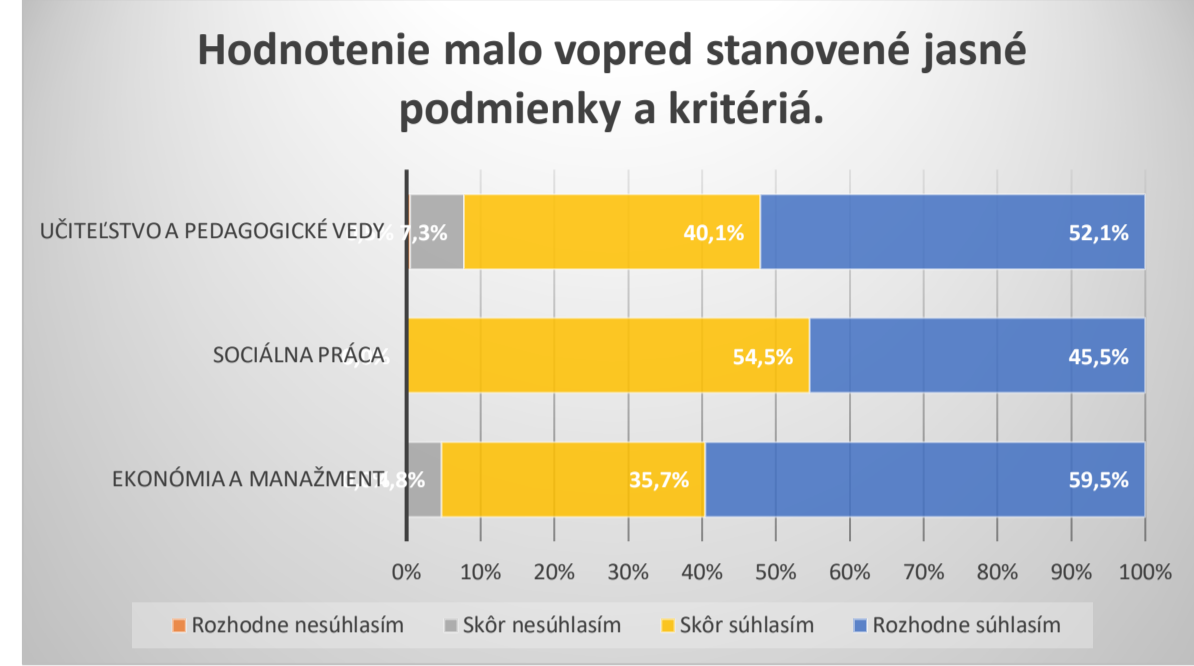
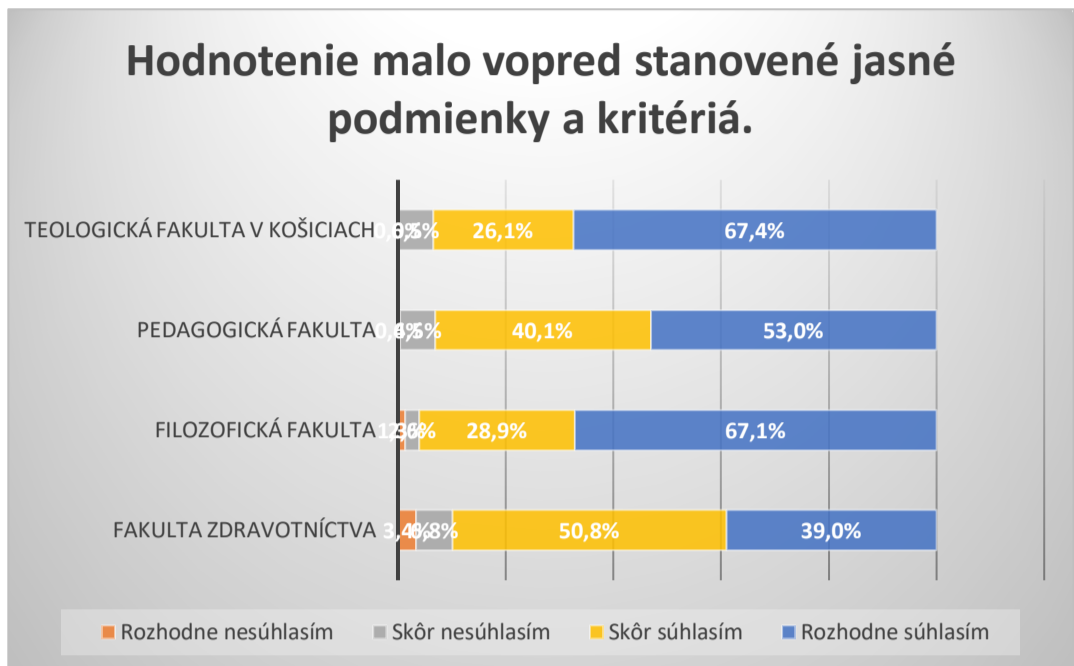
Q4_5_4: Hodnotenie malo vopred stanovené jasné podmienky a kritériá.

Fakulty	Rozhodne nesúhlasím	Skôr nesúhlasím	Skôr súhlasím	e súhlasím
Fakulta zdravotníctva	3,4%	6,8%	50,8%	39,0%
Filozofická fakulta	1,3%	2,6%	28,9%	67,1%
Pedagogická fakulta	0,4%	6,5%	40,1%	53,0%
Teologická fakulta v Košiciach	0,0%	6,5%	26,1%	67,4%



Študijné odbory na fakultách

Študijné odbory na fakultách	Rozhodne nesúhlasím	Skôr nesúhlasím	Skôr súhlasím	e súhlasím
ekonomia a manažment	0,0%	4,8%	35,7%	59,5%
sociálna práca	0,0%	0,0%	54,5%	45,5%
učiteľstvo a pedagogické vedy	0,5%	7,3%	40,1%	52,1%

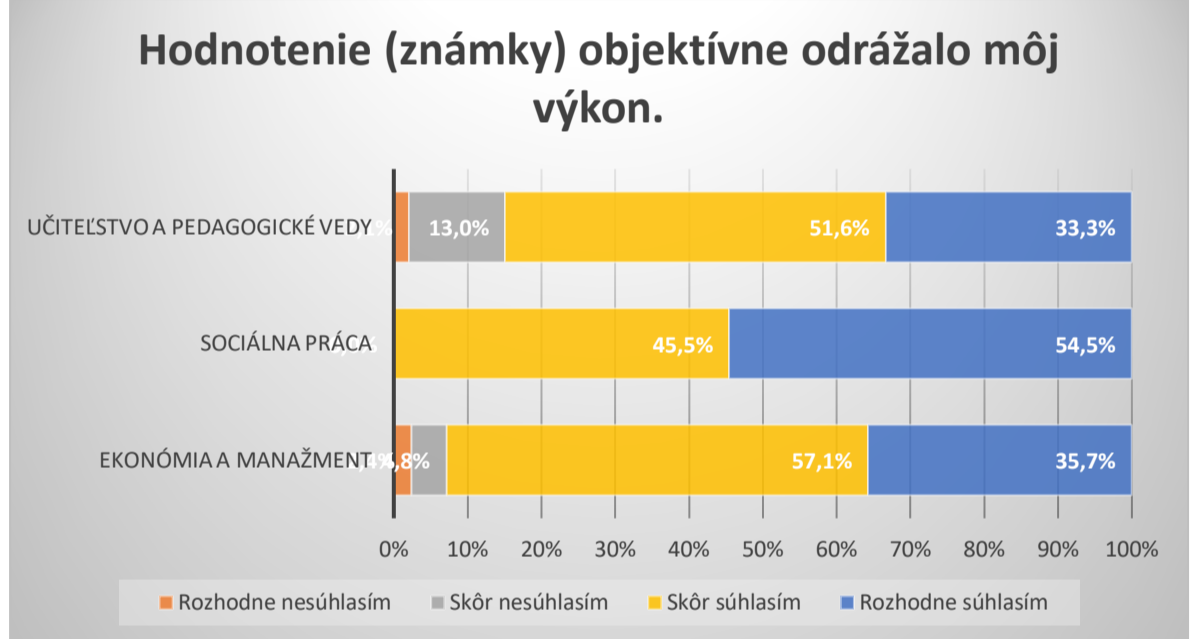
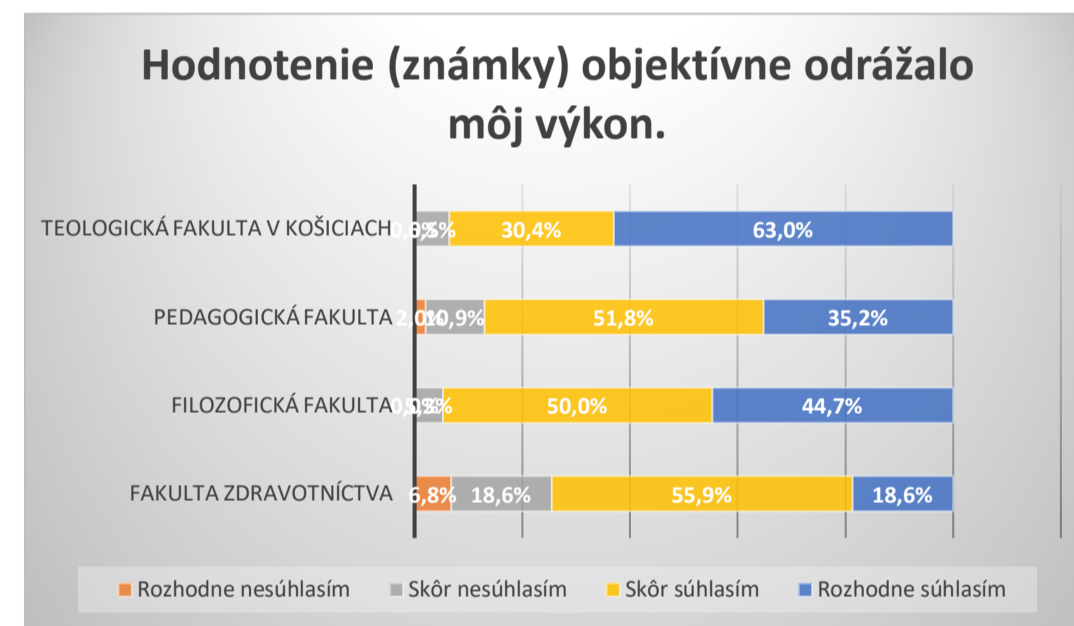


Q4_5_5: Hodnotenie (známky) objektívne odrážalo môj výkon.

Fakulty	Rozhodne nesúhlasím	Skôr nesúhlasím	Skôr súhlasím	e súhlasím
Fakulta zdravotníctva	6,8%	18,6%	55,9%	18,6%
Filozofická fakulta	0,0%	5,3%	50,0%	44,7%
Pedagogická fakulta	2,0%	10,9%	51,8%	35,2%
Teologická fakulta v Košiciach	0,0%	6,5%	30,4%	63,0%

Študijné odbory na fakultách

Študijné odbory na fakultách	Rozhodne nesúhlasím	Skôr nesúhlasím	Skôr súhlasím	e súhlasím
ekonomia a manažment	2,4%	4,8%	57,1%	35,7%
sociálna práca	0,0%	0,0%	45,5%	54,5%
učiteľstvo a pedagogické vedy	2,1%	13,0%	51,6%	33,3%

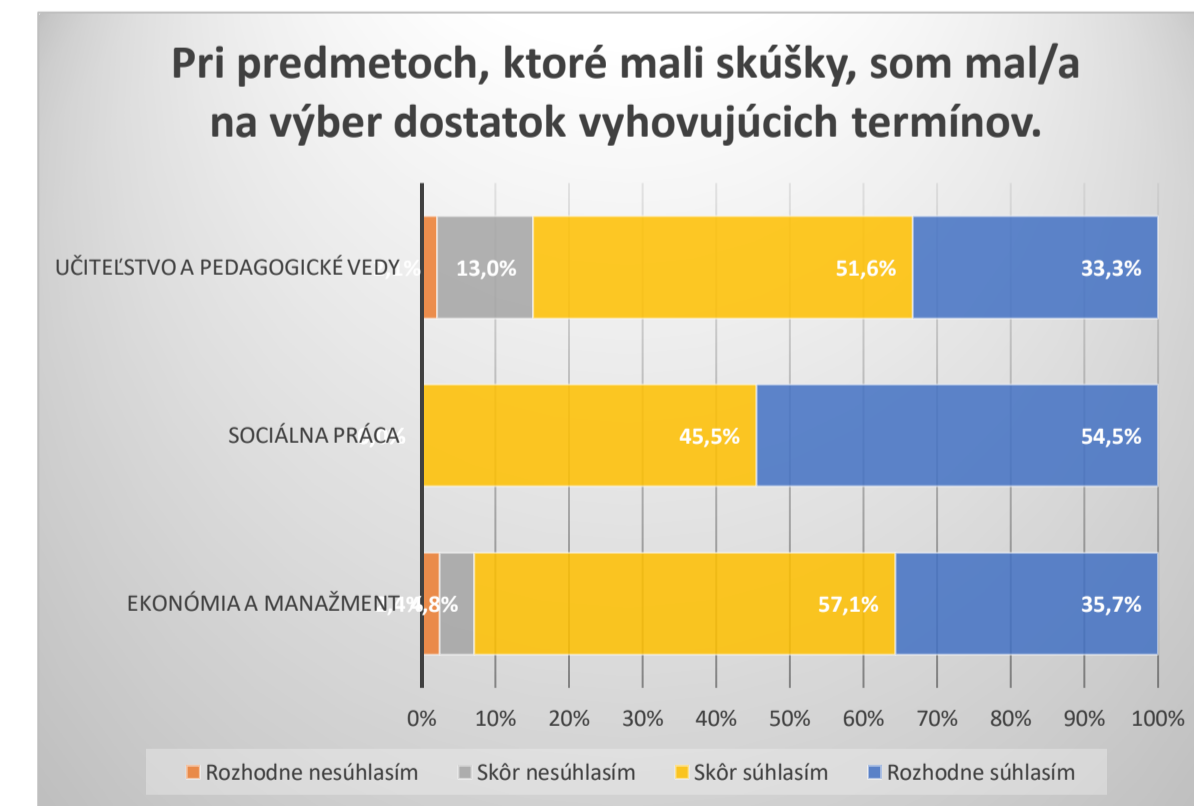
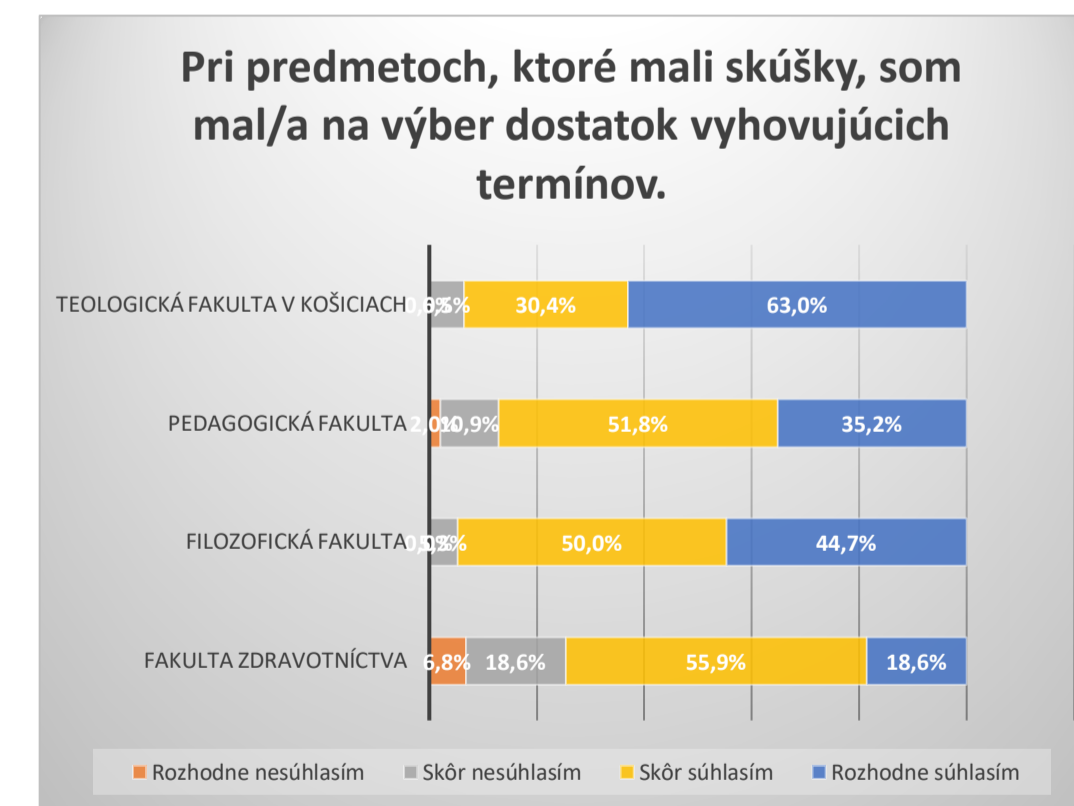


Q4_5_6: Pri predmetoch, ktoré mali skúšky, som mal/a na výber dostatok vyhovujúcich termínov.

Fakulty	Rozhodne nesúhlasím	Skôr nesúhlasím	Skôr súhlasím	e súhlasím
Fakulta zdravotníctva	3,4%	16,9%	40,7%	39,0%
Filozofická fakulta	0,0%	5,3%	28,9%	65,8%
Pedagogická fakulta	0,8%	6,5%	31,2%	60,7%
Teologická fakulta v Košiciach	0,0%	4,3%	17,4%	78,3%

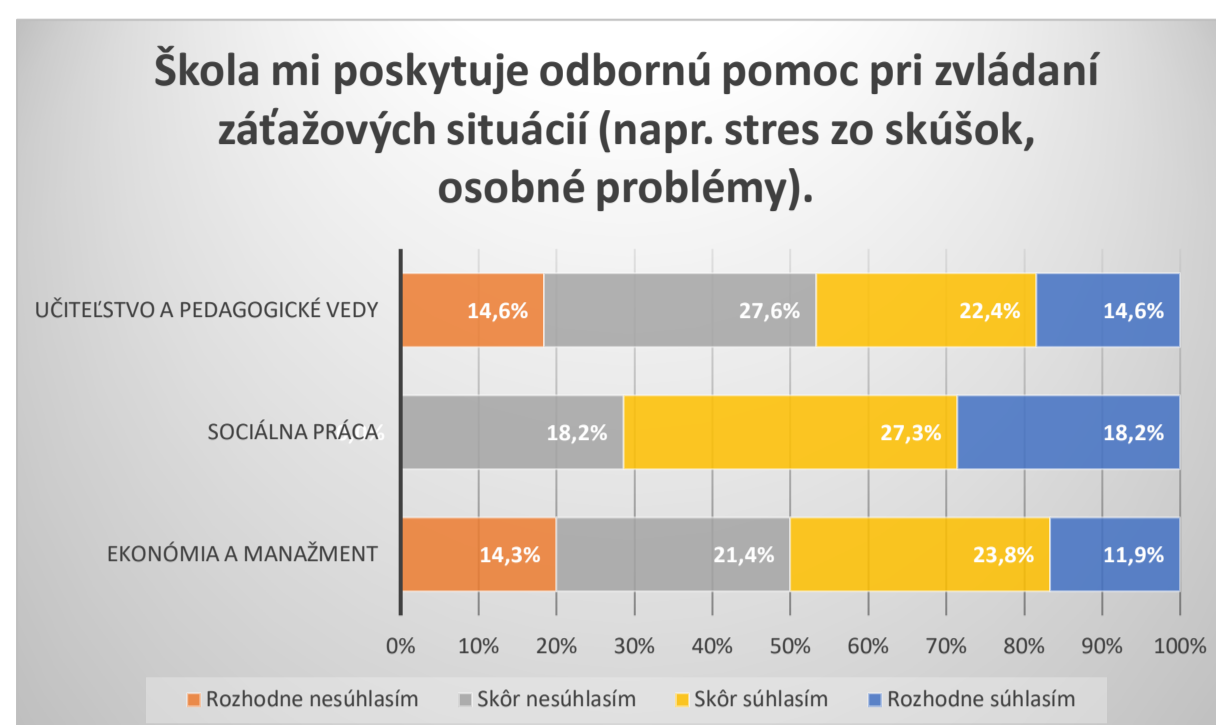
Študijné odbory na fakultách

Študijné odbory na fakultách	Rozhodne nesúhlasím	Skôr nesúhlasím	Skôr súhlasím	e súhlasím
ekonomia a manažment	0,0%	2,4%	33,3%	61,9%
sociálna práca	0,0%	0,0%	18,2%	81,8%
učiteľstvo a pedagogické vedy	1,0%	7,8%	31,8%	58,9%



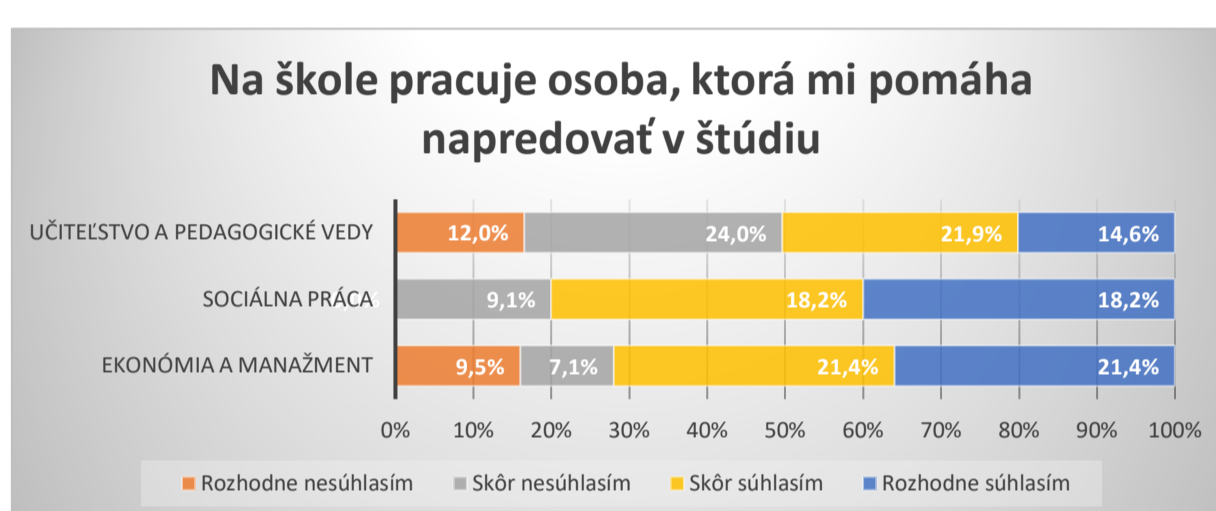
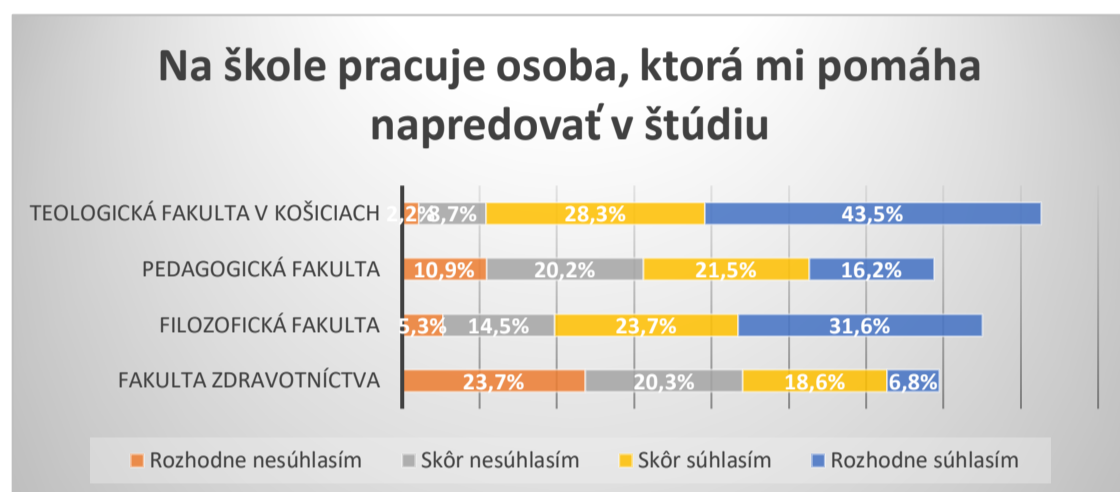
Q4_7_1: Škola mi poskytuje odbornú pomoc pri zvládaní záťažových situácií (napr. stres zo skúšok, osobné problémy).

Fakulty	Rozhodne				Študijné odbory na fakultách						
	nesúhlasím	Skôr nesúhlasím	Skôr súhlasím	Rozhodne súhlasím	nesúhlasím	nesúhlasím	súhlasím	súhlasím	súhlasím		
Fakulta zdravotníctva	22,0%	28,8%	22,0%	8,5%	18,6%	ekonómia a manažment	14,3%	21,4%	23,8%	11,9%	28,6%
Filozofická fakulta	1,3%	13,2%	23,7%	35,5%	26,3%	sociálna práca	0,0%	18,2%	27,3%	18,2%	36,4%
Pedagogická fakulta	13,8%	25,9%	23,1%	14,6%	22,7%	učiteľstvo a pedagogické vedy	14,6%	27,6%	22,4%	14,6%	20,8%
Teologická fakulta v Košiciach	6,5%	10,9%	23,9%	37,0%	21,7%						



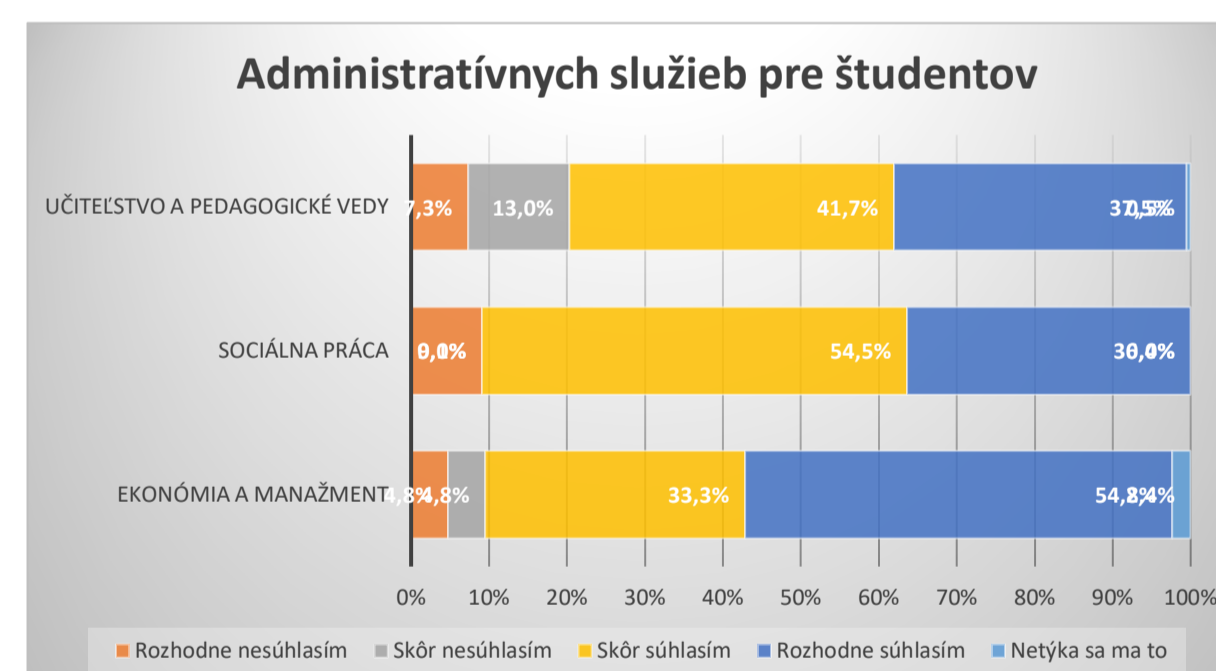
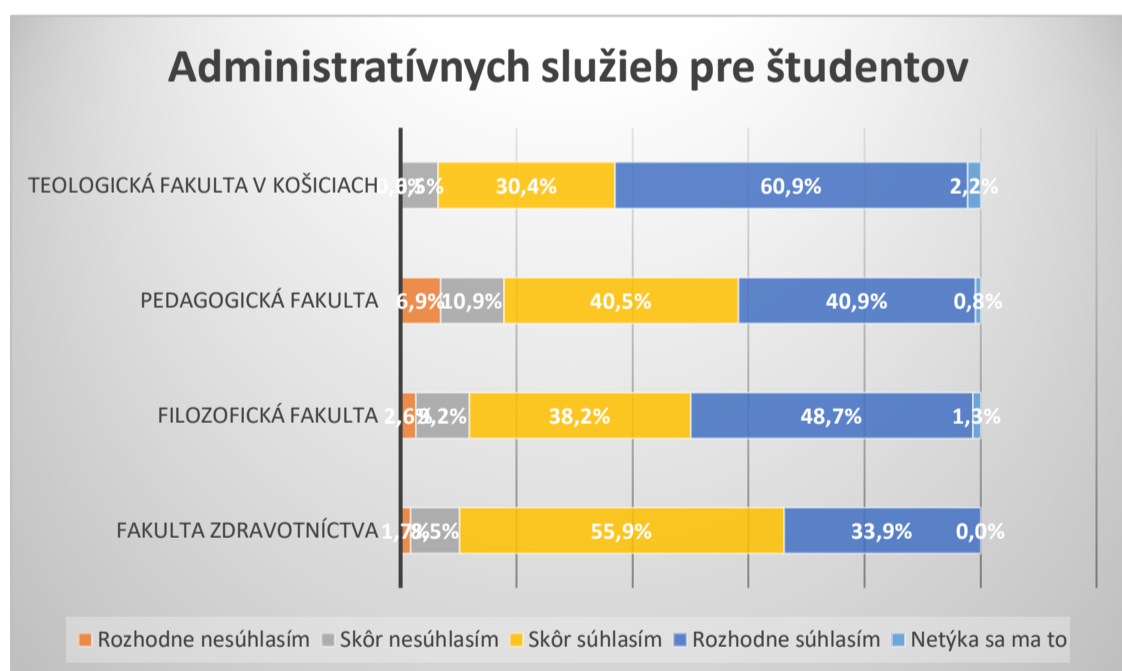
Q4_7_7: Na škole pracuje osoba, ktorá mi pomáha napredovať v štúdiu (napr. výber predmetov, chýbajúce kredity, možnosti dopĺňujúceho vzdelávania).

Fakulty	Rozhodne				Študijné odbory na fakultách						
	nesúhlasím	Skôr nesúhlasím	Skôr súhlasím	Rozhodne súhlasím	nesúhlasím	nesúhlasím	súhlasím	súhlasím	súhlasím		
Fakulta zdravotníctva	23,7%	20,3%	18,6%	6,8%	30,5%	ekonómia a manažment	9,5%	7,1%	21,4%	21,4%	40,5%
Filozofická fakulta	5,3%	14,5%	23,7%	31,6%	25,0%	sociálna práca	0,0%	9,1%	18,2%	18,2%	54,5%
Pedagogická fakulta	10,9%	20,2%	21,5%	16,2%	31,2%	učiteľstvo a pedagogické vedy	12,0%	24,0%	21,9%	14,6%	27,6%
Teologická fakulta v Košiciach	2,2%	8,7%	28,3%	43,5%	17,4%						



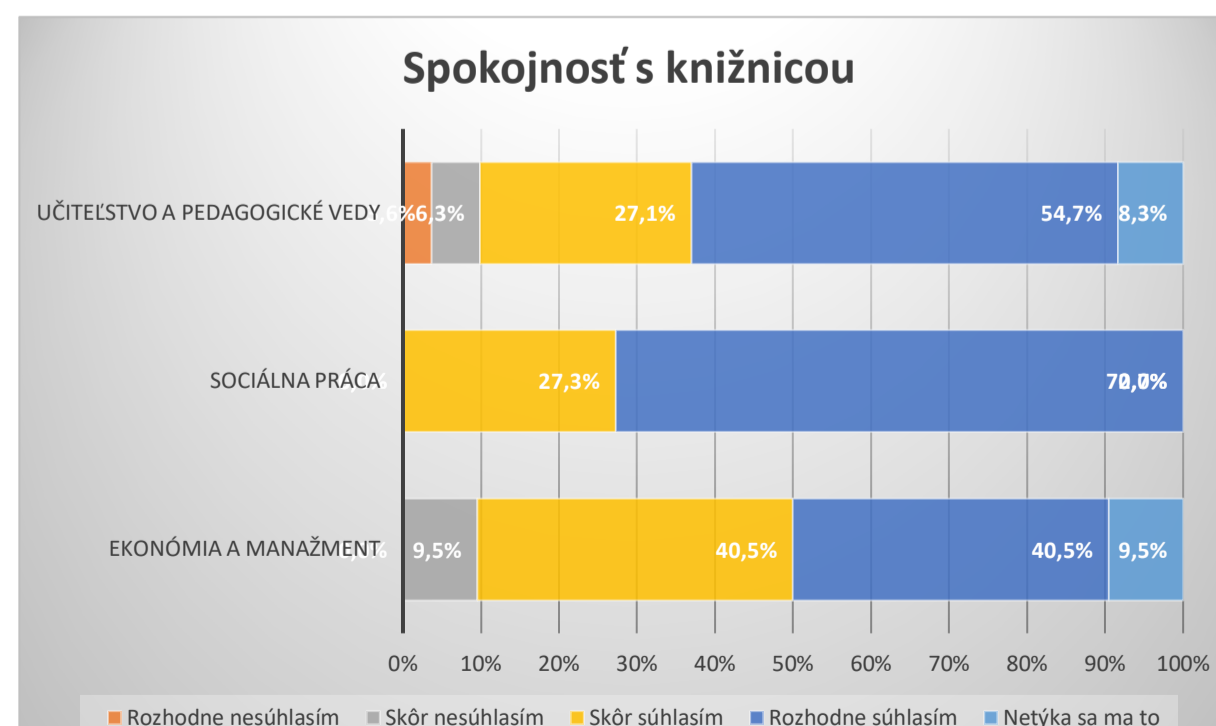
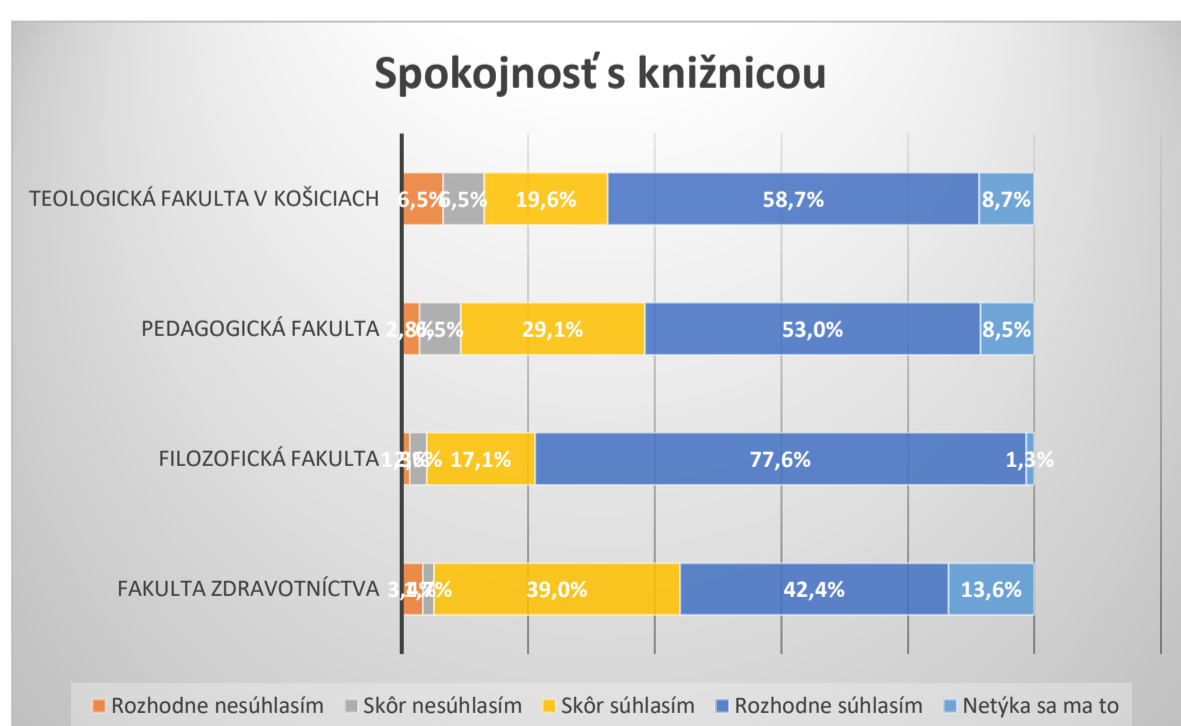
Q4_8_1: Administratívnych služieb pre študentov (napr. študijné oddelenie).

Fakulty	Rozhodne				Netýka sa ma to	Študijné odbory na fakultách					
	nesúhlasím	Skôr nesúhlasím	Skôr súhlasím	Rozhodne súhlasím		nesúhlasím	nesúhlasím	súhlasím	súhlasím	súhlasím	
Fakulta zdravotníctva	1,7%	8,5%	55,9%	33,9%	0,0%	ekonómia a manažment	4,8%	4,8%	33,3%	54,8%	2,4%
Filozofická fakulta	2,6%	9,2%	38,2%	48,7%	1,3%	sociálna práca	9,1%	0,0%	54,5%	36,4%	0,0%
Pedagogická fakulta	6,9%	10,9%	40,5%	40,9%	0,8%	učiteľstvo a pedagogické vedy	7,3%	13,0%	41,7%	37,5%	0,5%
Teologická fakulta v Košiciach	0,0%	6,5%	30,4%	60,9%	2,2%						



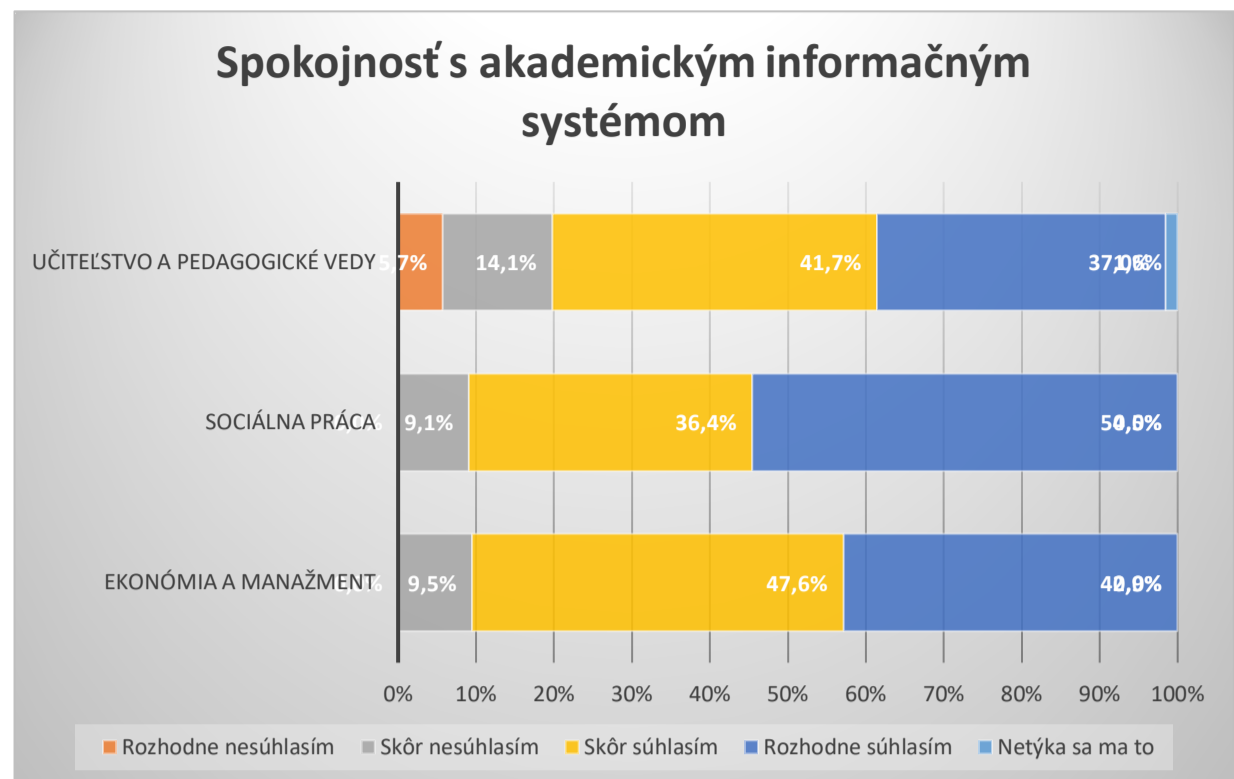
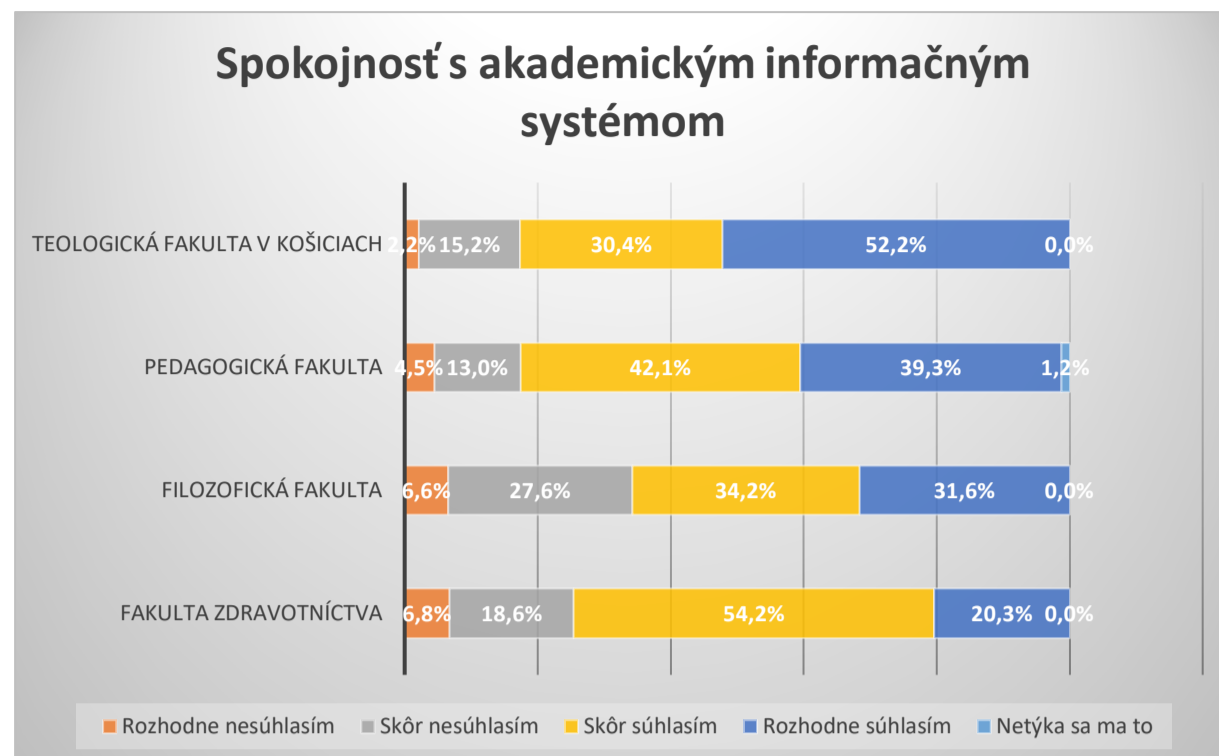
Q4_8_2: Knižnice

Fakulty	Rozhodne				Netýka sa ma to	Študijné odbory na fakultách					
	nesúhlasím	Skôr nesúhlasím	Skôr súhlasím	Rozhodne súhlasím		nesúhlasím	nesúhlasím	súhlasím	súhlasím	súhlasím	
Fakulta zdravotníctva	3,4%	1,7%	39,0%	42,4%	13,6%	ekonómia a manažment	0,0%	9,5%	40,5%	40,5%	9,5%
Filozofická fakulta	1,3%	2,6%	17,1%	77,6%	1,3%	sociálna práca	0,0%	0,0%	27,3%	72,7%	0,0%
Pedagogická fakulta	2,8%	6,5%	29,1%	53,0%	8,5%	učiteľstvo a pedagogické vedy	3,6%	6,3%	27,1%	54,7%	8,3%
Teologická fakulta v Košiciach	6,5%	6,5%	19,6%	58,7%	8,7%						



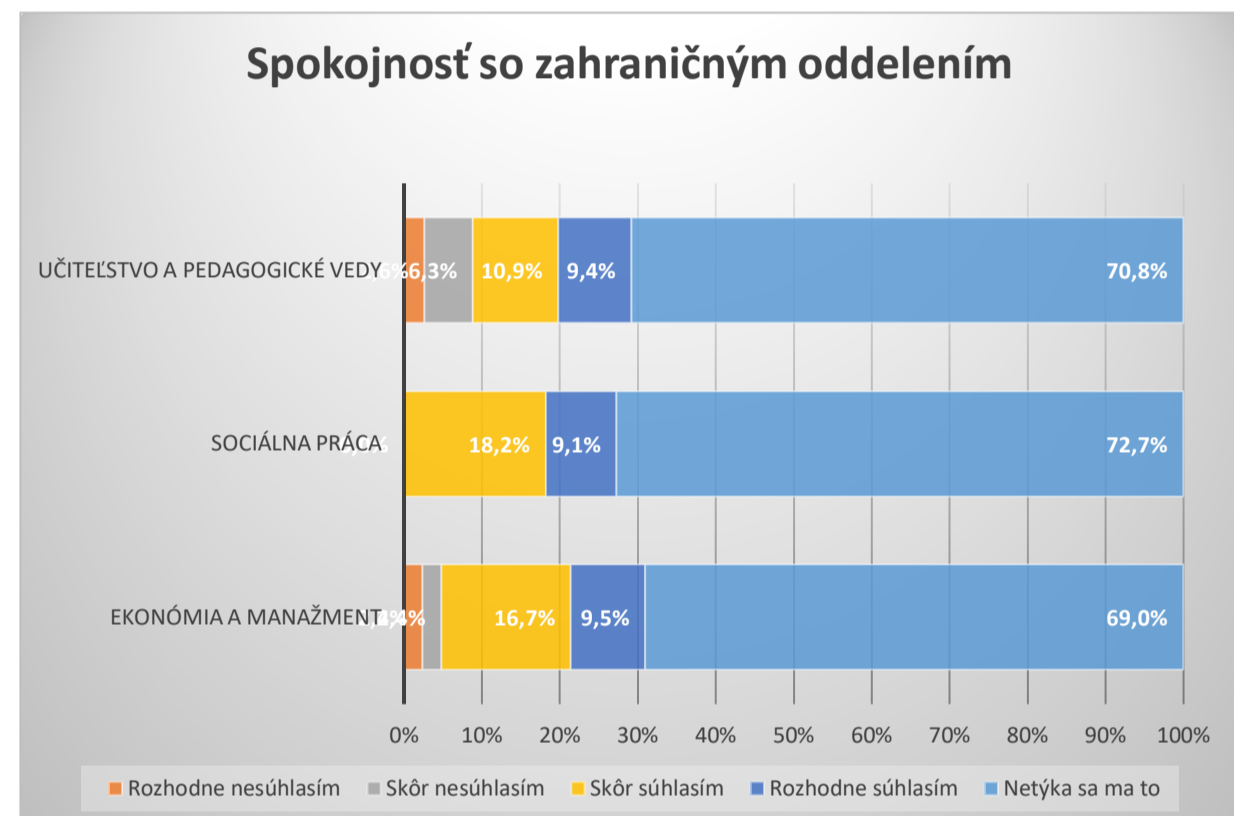
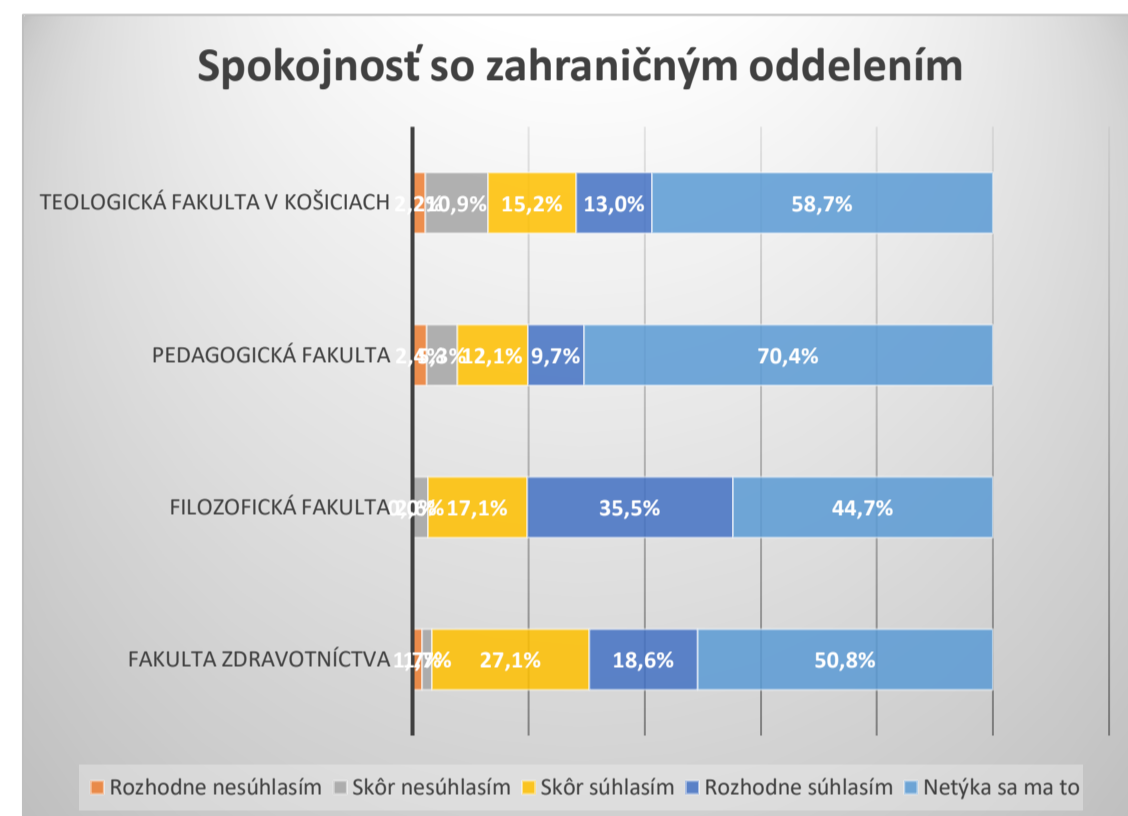
Q4_8_3: Akademičského informačného systému (napr. AIS, MAIS).

Fakulty	Rozhodne nesúhlasím	Skôr nesúhlasím	Skôr súhlasím	Rozhodne súhlasím	Netýka sa ma to	Študijné odbory na fakultách	Rozhodne nesúhlasím	Skôr nesúhlasím	Skôr súhlasím	Rozhodne súhlasím	Netýka sa ma to
Fakulta zdravotníctva	6,8%	18,6%	54,2%	20,3%	0,0%	ekonomia a manažment	0,0%	9,5%	47,6%	42,9%	0,0%
Filozofická fakulta	6,6%	27,6%	34,2%	31,6%	0,0%	sociálna práca	0,0%	9,1%	36,4%	54,5%	0,0%
Pedagogická fakulta	4,5%	13,0%	42,1%	39,3%	1,2%	učiteľstvo a pedagogické vedy	5,7%	14,1%	41,7%	37,0%	1,6%
Teologická fakulta v Košiciach	2,2%	15,2%	30,4%	52,2%	0,0%						



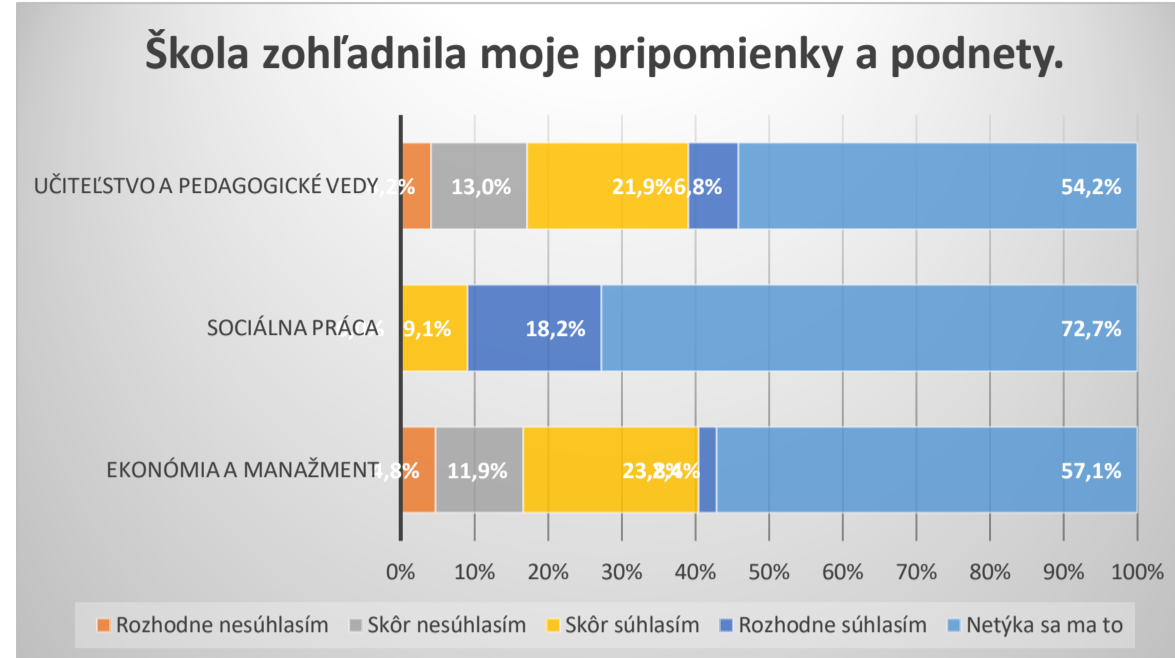
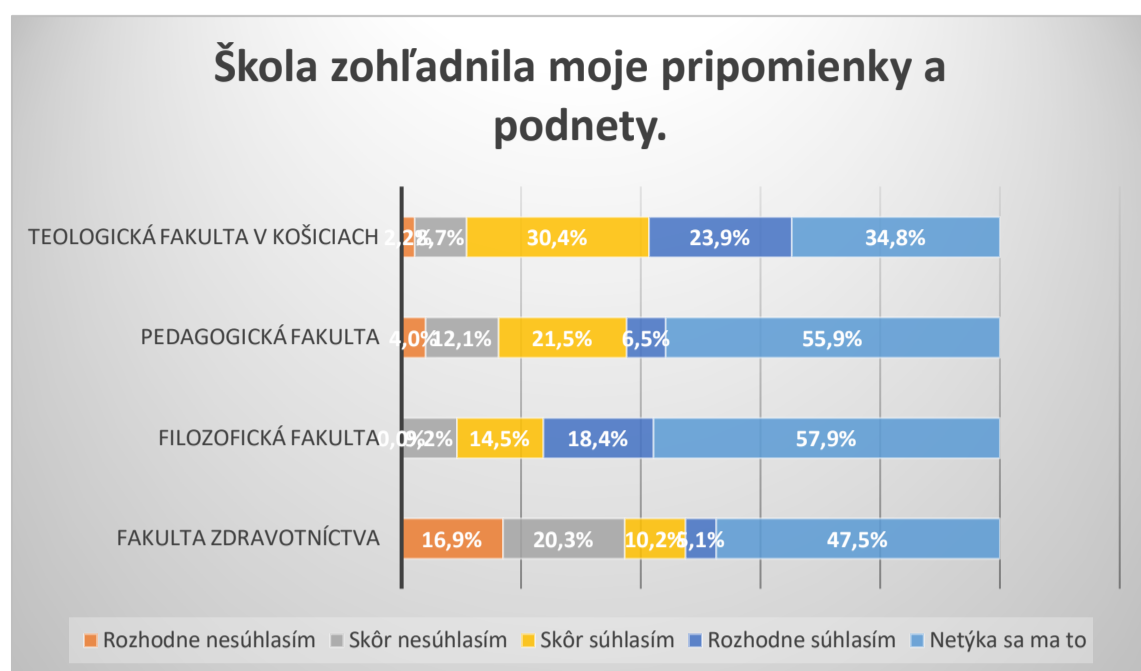
Q4_0_4. Zahranicne oddelenia.

Fakulty	Rozhodne nesúhlasím	Skôr nesúhlasím	Skôr súhlasím	Rozhodne súhlasím	Netýka sa ma to	Študijné odbory na fakultách	Rozhodne nesúhlasím	Skôr nesúhlasím	Skôr súhlasím	Rozhodne súhlasím	Netýka sa ma to
Fakulta zdravotníctva	1,7%	1,7%	27,1%	18,6%	50,8%	ekonomia a manažment	2,4%	2,4%	16,7%	9,5%	69,0%
Filozofická fakulta	0,0%	2,6%	17,1%	35,5%	44,7%	sociálna práca	0,0%	0,0%	18,2%	9,1%	72,7%
Pedagogická fakulta	2,4%	5,3%	12,1%	9,7%	70,4%	učiteľstvo a pedagogické vedy	2,6%	6,3%	10,9%	9,4%	70,8%
Teologická fakulta v Košiciach	2,2%	10,9%	15,2%	13,0%	58,7%						



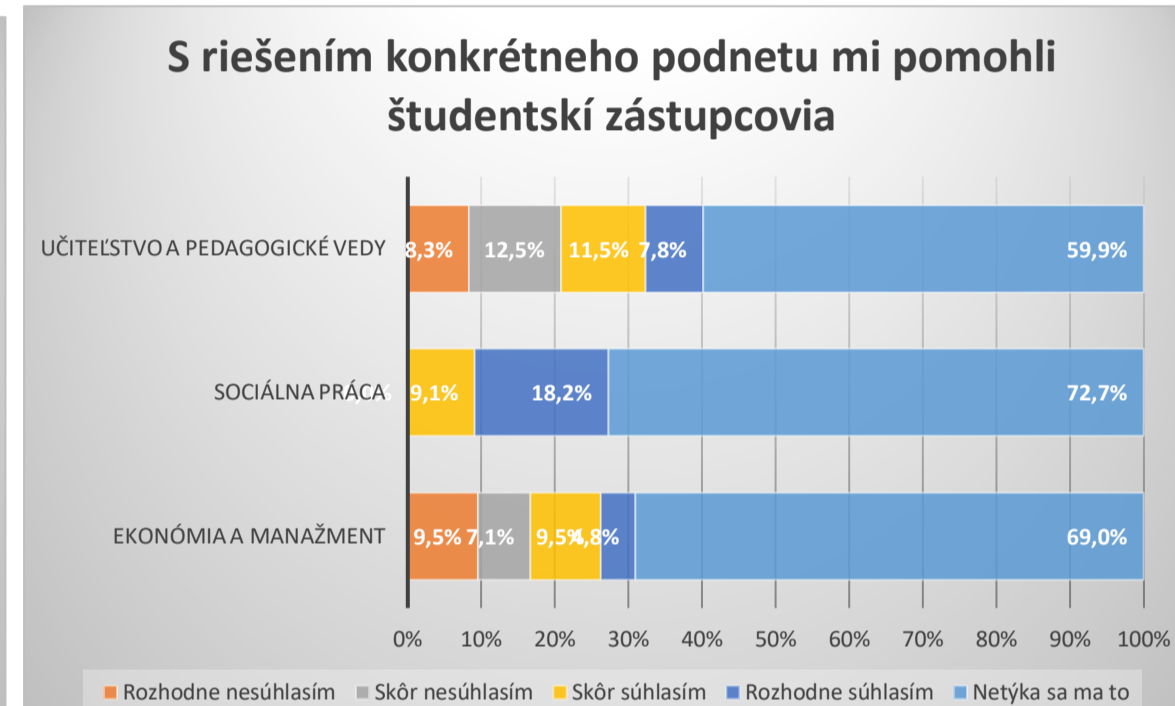
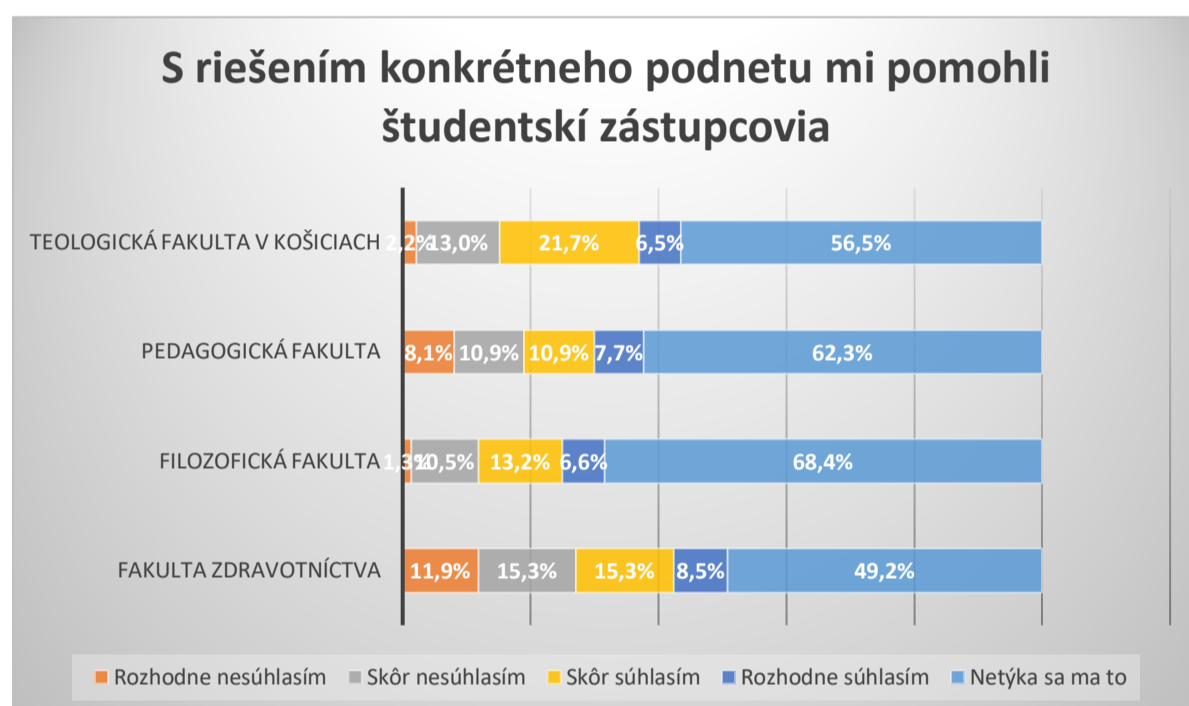
Q4_10_1: Škola zohľadnila moje pripomienky a podnety.

Fakulty	Rozhodne nesúhlasím	Skôr nesúhlasím	Skôr súhlasím	Rozhodne súhlasím	Netýka sa ma to	Študijné odbory na fakultách	Rozhodne nesúhlasím	Skôr nesúhlasím	Skôr súhlasím	Rozhodne súhlasím	Netýka sa ma to
Fakulta zdravotníctva	16,9%	20,3%	10,2%	5,1%	47,5%	ekonómia a manažment	4,8%	11,9%	23,8%	2,4%	57,1%
Filozofická fakulta	0,0%	9,2%	14,5%	18,4%	57,9%	sociálna práca	0,0%	0,0%	9,1%	18,2%	72,7%
Pedagogická fakulta	4,0%	12,1%	21,5%	6,5%	55,9%	učiteľstvo a pedagogické vedy	4,2%	13,0%	21,9%	6,8%	54,2%
Teologická fakulta v Košiciach	2,2%	8,7%	30,4%	23,9%	34,8%						



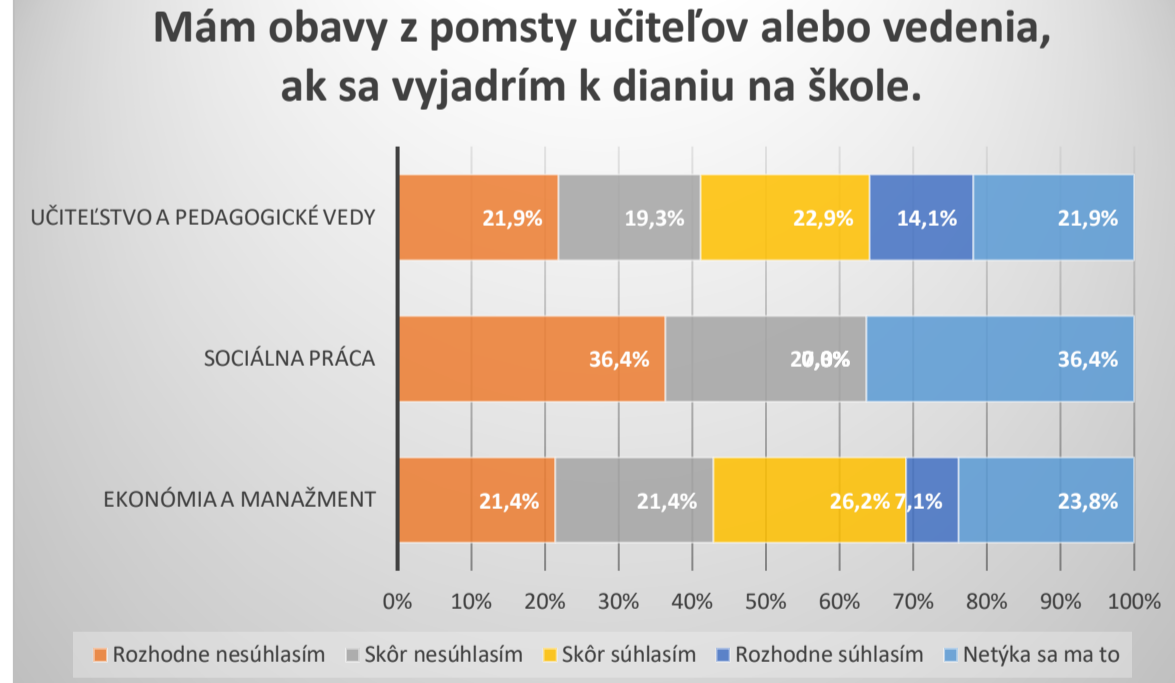
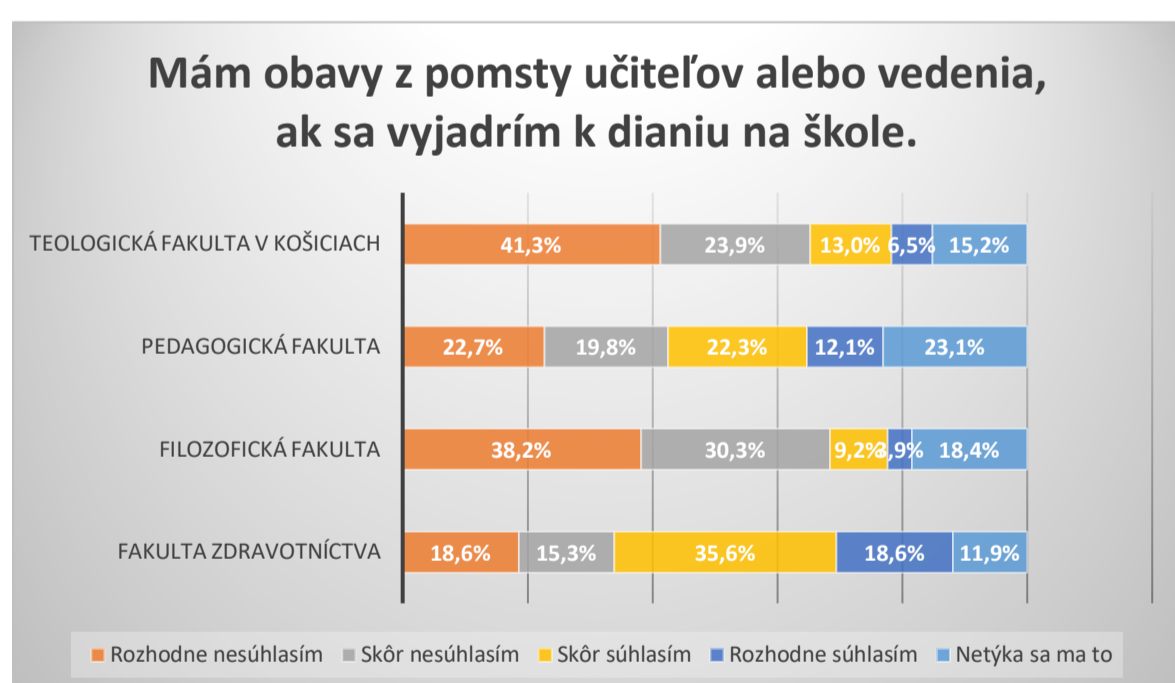
Q4_10_2: S riešením konkrétneho podnetu mi pomohli študentskí zástupcovia pôsobiaci napr. v akademickom senáte, v Študentskej rade VŠ, v iných orgánoch/organizáciách.

Fakulty	Rozhodne nesúhlasím	Skôr nesúhlasím	Skôr súhlasím	Rozhodne súhlasím	Netýka sa ma to	Študijné odbory na fakultách	Rozhodne nesúhlasím	Skôr nesúhlasím	Skôr súhlasím	Rozhodne súhlasím	Netýka sa ma to
Fakulta zdravotníctva	11,9%	15,3%	15,3%	8,5%	49,2%	ekonómia a manažment	9,5%	7,1%	9,5%	4,8%	69,0%
Filozofická fakulta	1,3%	10,5%	13,2%	6,6%	68,4%	sociálna práca	0,0%	0,0%	9,1%	18,2%	72,7%
Pedagogická fakulta	8,1%	10,9%	10,9%	7,7%	62,3%	učiteľstvo a pedagogické vedy	8,3%	12,5%	11,5%	7,8%	59,9%
Teologická fakulta v Košiciach	2,2%	13,0%	21,7%	6,5%	56,5%						



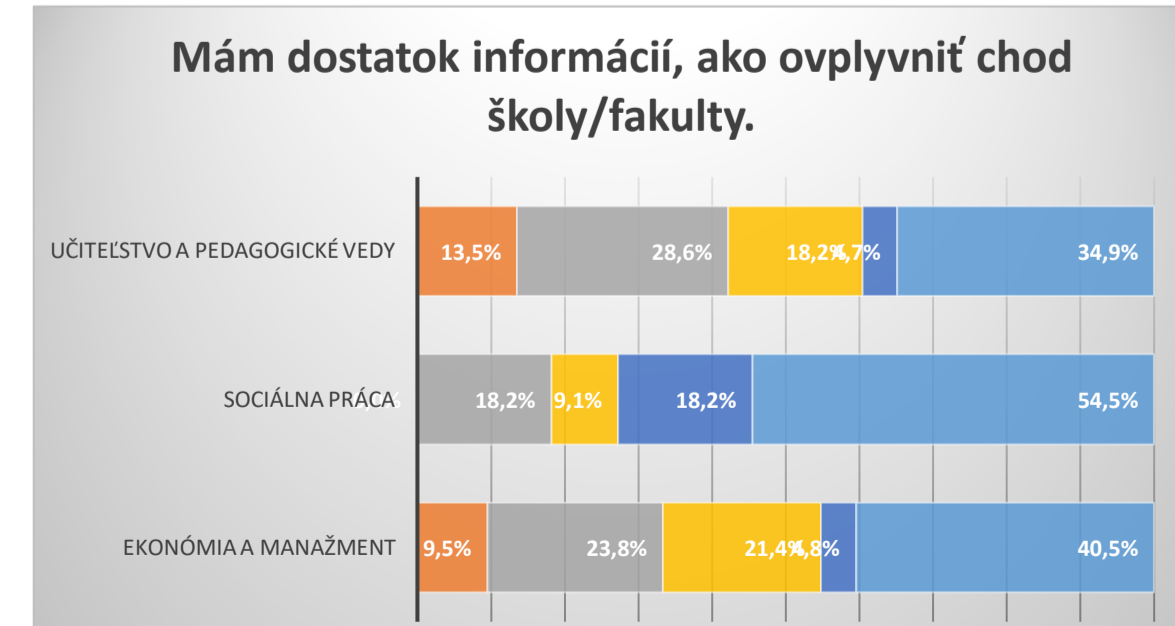
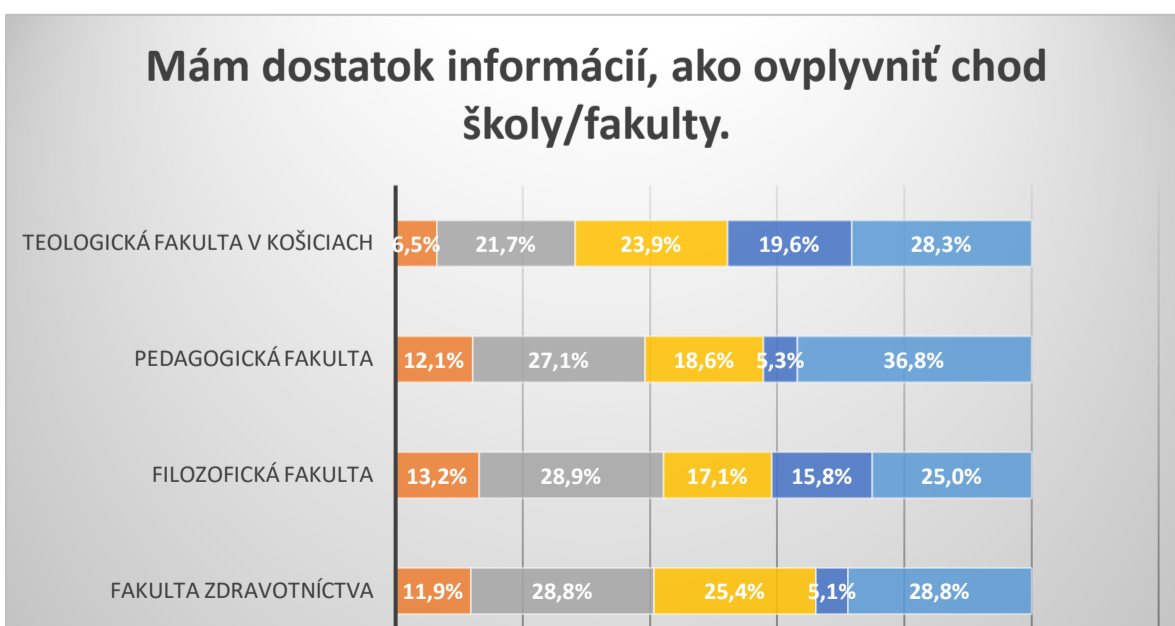
Q4_10_3: Mám obavy z pomsty učiteľov alebo vedenia, ak sa vyjadrím k daniu na škole.

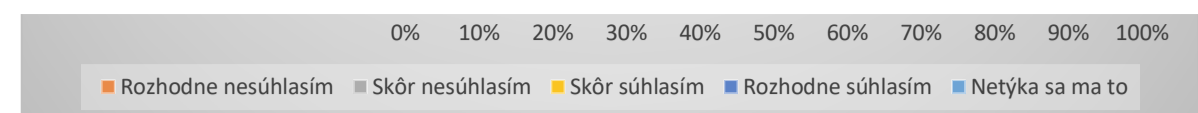
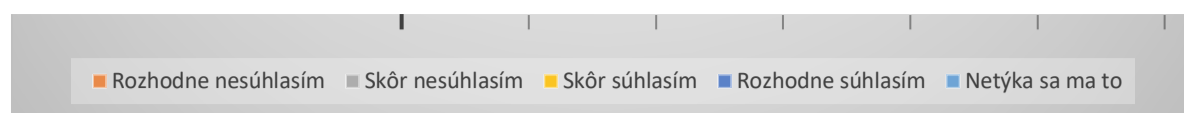
Fakulty	Rozhodne nesúhlasím	Skôr nesúhlasím	Skôr súhlasím	Rozhodne súhlasím	Netýka sa ma to	Študijné odbory na fakultách	Rozhodne nesúhlasím	Skôr nesúhlasím	Skôr súhlasím	Rozhodne súhlasím	Netýka sa ma to
Fakulta zdravotníctva	18,6%	15,3%	35,6%	18,6%	11,9%	ekonómia a manažment	21,4%	21,4%	26,2%	7,1%	23,8%
Filozofická fakulta	38,2%	30,3%	9,2%	3,9%	18,4%	sociálna práca	36,4%	27,3%	0,0%	0,0%	36,4%
Pedagogická fakulta	22,7%	19,8%	22,3%	12,1%	23,1%	učiteľstvo a pedagogické vedy	21,9%	19,3%	22,9%	14,1%	21,9%
Teologická fakulta v Košiciach	41,3%	23,9%	13,0%	6,5%	15,2%						



Q4_10_4: Mám dostatok informácií, ako ovplyvniť chod školy/fakulty.

Fakulty	Rozhodne nesúhlasím	Skôr nesúhlasím	Skôr súhlasím	Rozhodne súhlasím	Netýka sa ma to	Študijné odbory na fakultách	Rozhodne nesúhlasím	Skôr nesúhlasím	Skôr súhlasím	Rozhodne súhlasím	Netýka sa ma to
Fakulta zdravotníctva	11,9%	28,8%	25,4%	5,1%	28,8%	ekonómia a manažment	9,5%	23,8%	21,4%	4,8%	40,5%
Filozofická fakulta	13,2%	28,9%	17,1%	15,8%	25,0%	sociálna práca	0,0%	18,2%	9,1%	18,2%	54,5%
Pedagogická fakulta	12,1%	27,1%	18,6%	5,3%	36,8%	učiteľstvo a pedagogické vedy	13,5%	28,6%	18,2%	4,7%	34,9%
Teologická fakulta v Košiciach	6,5%	21,7%	23,9%	19,6%	28,3%						





Q4_10_5: Mám možnosť vyjadriť sa ku kvalite výučby a učiteľov aspoň raz ročne cez anonymný dotazník/anketu.

Fakulty

Fakulta	Áno, túto možnosť som využil/a	Áno, ale túto možnosť som nevyužil/a	Nie
Fakulta zdravotníctva	57,6%	25,4%	16,9%
Filozofická fakulta	86,8%	11,8%	1,3%
Pedagogická fakulta	62,8%	30,8%	6,5%
Teologická fakulta v Košiciach	73,9%	26,1%	0,0%

Študijné odbory na fakultách

Odbor	Áno, túto možnosť som využil/a	Áno, ale túto možnosť som nevyužil/a	Nie
ekonómia a manažment	59,5%	31,0%	9,5%
sociálna práca	72,7%	18,2%	9,1%
učiteľstvo a pedagogické vedy	63,0%	31,3%	5,7%

